

FLUMilog

Interface graphique v.5.6.1.0

Outil de calculV5.61

Flux Thermiques Détermination des distances d'effets

Utilisateur :	ALB
Société :	JURA RECYCLAGE
Nom du Projet :	SMET71SC2_oct23_12m
Cellule :	
Commentaire :	
Création du fichier de données d'entrée :	27/10/2023 à 14:28:27 avec l'interface graphique v. 5.6.1.0
Date de création du fichier de résultats :	27/10/23

I. DONNEES D'ENTREE :

Donnée Cible

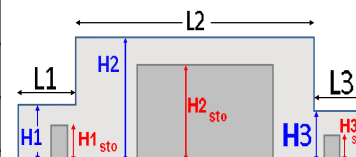
Hauteur de la cible : **1,8 m**

Géométrie Cellule1

Nom de la Cellule :Cellule n°1				
Longueur maximum de la cellule (m)		41,0		
Largeur maximum de la cellule (m)		24,0		
Hauteur maximum de la cellule (m)		12,0		
Coin 1	non tronqué	L1 (m)	0,0	
		L2 (m)	0,0	
Coin 2	non tronqué	L1 (m)	0,0	
		L2 (m)	0,0	
Coin 3	non tronqué	L1 (m)	0,0	
		L2 (m)	0,0	
Coin 4	non tronqué	L1 (m)	0,0	
		L2 (m)	0,0	



Hauteur complexe			
	1	2	3
L (m)	0,0	0,0	0,0
H (m)	0,0	0,0	0,0
H sto (m)	0,0	0,0	0,0



Toiture

Résistance au feu des poutres (min)	15
Résistance au feu des pannes (min)	15
Matériaux constituant la couverture	metallique simple peau
Nombre d'exutoires	3
Longueur des exutoires (m)	3,0
Largeur des exutoires (m)	2,0

Parois de la cellule : Cellule n°1



	Paroi P1	Paroi P2	Paroi P3	Paroi P4
Composantes de la Paroi	Multicomposante	Monocomposante	Monocomposante	Monocomposante
Structure Support	Poteau Acier	Poteau Acier	Poteau Acier	Poteau Acier
Nombre de Portes de quais	0	2	0	1
Largeur des portes (m)	0,0	7,2	0,0	7,2
Hauteur des portes (m)	4,0	5,5	4,0	5,5
	<i>Partie en haut à gauche</i>	<i>Un seul type de paroi</i>	<i>Un seul type de paroi</i>	<i>Un seul type de paroi</i>
Matériau	Panneaux sandwich-polyurethane	Panneaux sandwich-polyurethane	Parpaings/Briques	Panneaux sandwich-polyurethane
R(i) : Résistance Structure(min)	15	15	120	15
E(i) : Etanchéité aux gaz (min)	15	15	120	15
I(i) : Critère d'isolation de paroi (min)	15	15	120	15
Y(i) : Résistance des Fixations (min)	15	15	120	15
Largeur (m)	41,0			
Hauteur (m)	9,0			
	<i>Partie en haut à droite</i>			
Matériau	bardage simple peau			
R(i) : Résistance Structure(min)	0			
E(i) : Etanchéité aux gaz (min)	0			
I(i) : Critère d'isolation de paroi (min)	0			
Y(i) : Résistance des Fixations (min)	0			
Largeur (m)	0,0			
Hauteur (m)	7,5			
	<i>Partie en bas à gauche</i>			
Matériau	Parpaings/Briques			
R(i) : Résistance Structure(min)	120			
E(i) : Etanchéité aux gaz (min)	120			
I(i) : Critère d'isolation de paroi (min)	120			
Y(i) : Résistance des Fixations (min)	120			
Largeur (m)	41,0			
Hauteur (m)	6,0			
	<i>Partie en bas à droite</i>			
Matériau	bardage simple peau			
R(i) : Résistance Structure(min)	0			
E(i) : Etanchéité aux gaz (min)	0			
I(i) : Critère d'isolation de paroi (min)	0			
Y(i) : Résistance des Fixations (min)	0			
Largeur (m)	0,0			
Hauteur (m)	7,5			

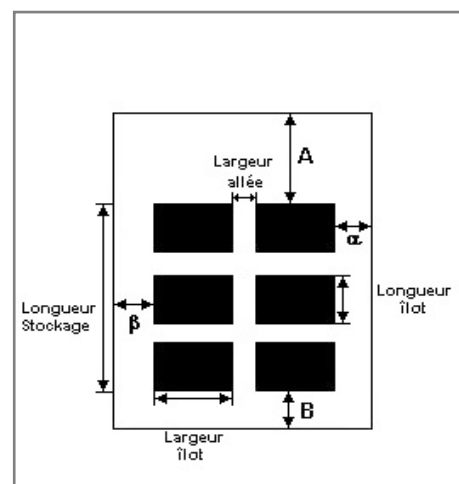
Stockage de la cellule : Cellule n°1

Mode de stockage

Masse

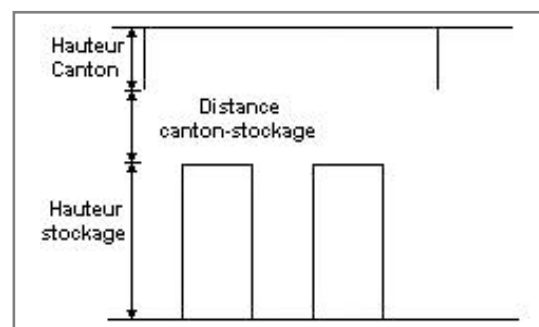
Dimensions

Longueur de préparation A	1,5 m
Longueur de préparation B	1,5 m
Déport latéral a	0,0 m
Déport latéral b	10,0 m
Hauteur du canton	0,0 m



Stockage en masse

Nombre d'îlots dans le sens de la longueur	6
Nombre d'îlots dans le sens de la largeur	1
Largeur des îlots	14,0 m
Longueur des îlots	5,5 m
Hauteur des îlots	3,5 m
Largeur des allées entre îlots	1,0 m



Palette type de la cellule Cellule n°1

Dimensions Palette

Longueur de la palette :	1,6 m
Largeur de la palette :	1,1 m
Hauteur de la palette :	1,1 m
Volume de la palette :	1,9 m ³
Nom de la palette :	Balles Fibreux

Poids total de la palette : 1280,0 kg

Composition de la Palette (Masse en kg)

Carton	Carton compacté	NC	NC	NC	NC	NC
80,0	1200,0	0,0	0,0	0,0	0,0	0,0

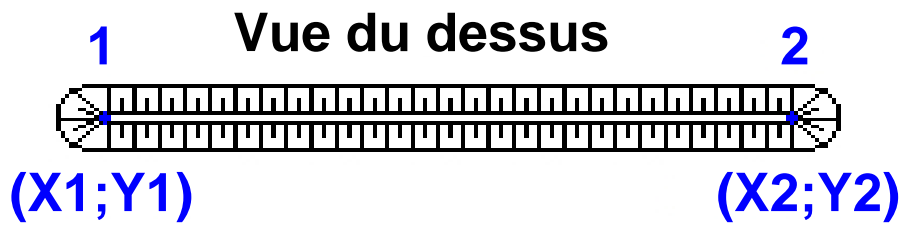
NC	NC	NC	NC	NC	NC	NC
0,0	0,0	0,0	0,0	0,0	0,0	0,0

NC	NC	NC	NC
0,0	0,0	0,0	0,0

Données supplémentaires

Durée de combustion de la palette :	91,2 min
Puissance dégagée par la palette :	417,7 kW

Merlons



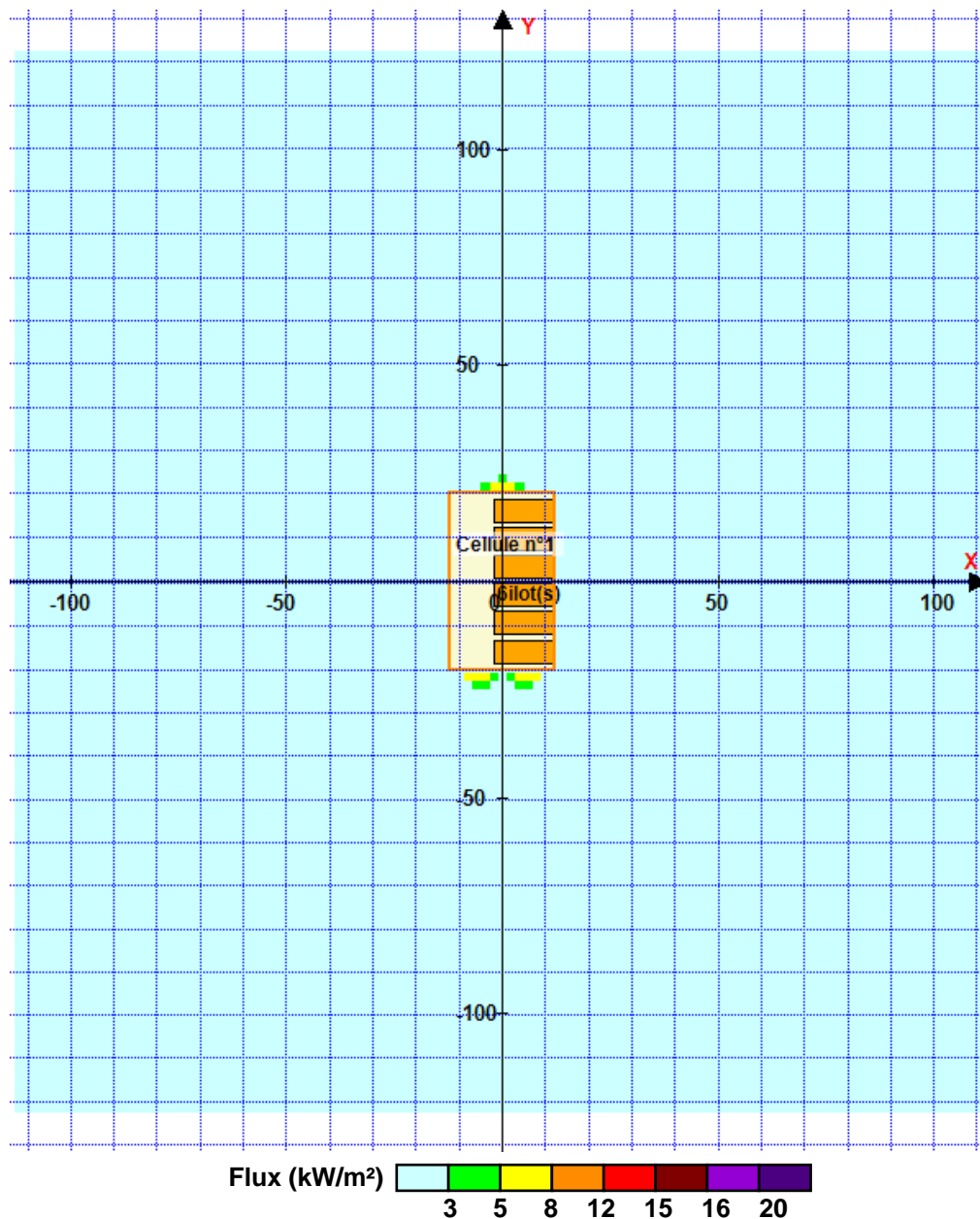
Merlon n°	Hauteur (m)	Coordonnées du premier point		Coordonnées du deuxième point	
		X1 (m)	Y1 (m)	X2 (m)	Y2 (m)
1	0,0	0,0	0,0	0,0	0,0
2	0,0	0,0	0,0	0,0	0,0
3	0,0	0,0	0,0	0,0	0,0
4	0,0	0,0	0,0	0,0	0,0
5	0,0	0,0	0,0	0,0	0,0
6	0,0	0,0	0,0	0,0	0,0
7	0,0	0,0	0,0	0,0	0,0
8	0,0	0,0	0,0	0,0	0,0
9	0,0	0,0	0,0	0,0	0,0
10	0,0	0,0	0,0	0,0	0,0
11	0,0	0,0	0,0	0,0	0,0
12	0,0	0,0	0,0	0,0	0,0
13	0,0	0,0	0,0	0,0	0,0
14	0,0	0,0	0,0	0,0	0,0
15	0,0	0,0	0,0	0,0	0,0
16	0,0	0,0	0,0	0,0	0,0
17	0,0	0,0	0,0	0,0	0,0
18	0,0	0,0	0,0	0,0	0,0
19	0,0	0,0	0,0	0,0	0,0
20	0,0	0,0	0,0	0,0	0,0

II. RESULTATS :

Départ de l'incendie dans la cellule : **Cellule n°1**

Durée de l'incendie dans la cellule : Cellule n°1 **149,0 min**

Distance d'effets des flux maximum



Pour information : Dans l'environnement proche de la flamme, le transfert convectif de chaleur ne peut être négligé. Il est donc préconisé pour de faibles distances d'effets comprises entre 1 et 5 m de retenir une distance d'effets de 5 m et pour celles comprises entre 6 m et 10 m de retenir 10 m.