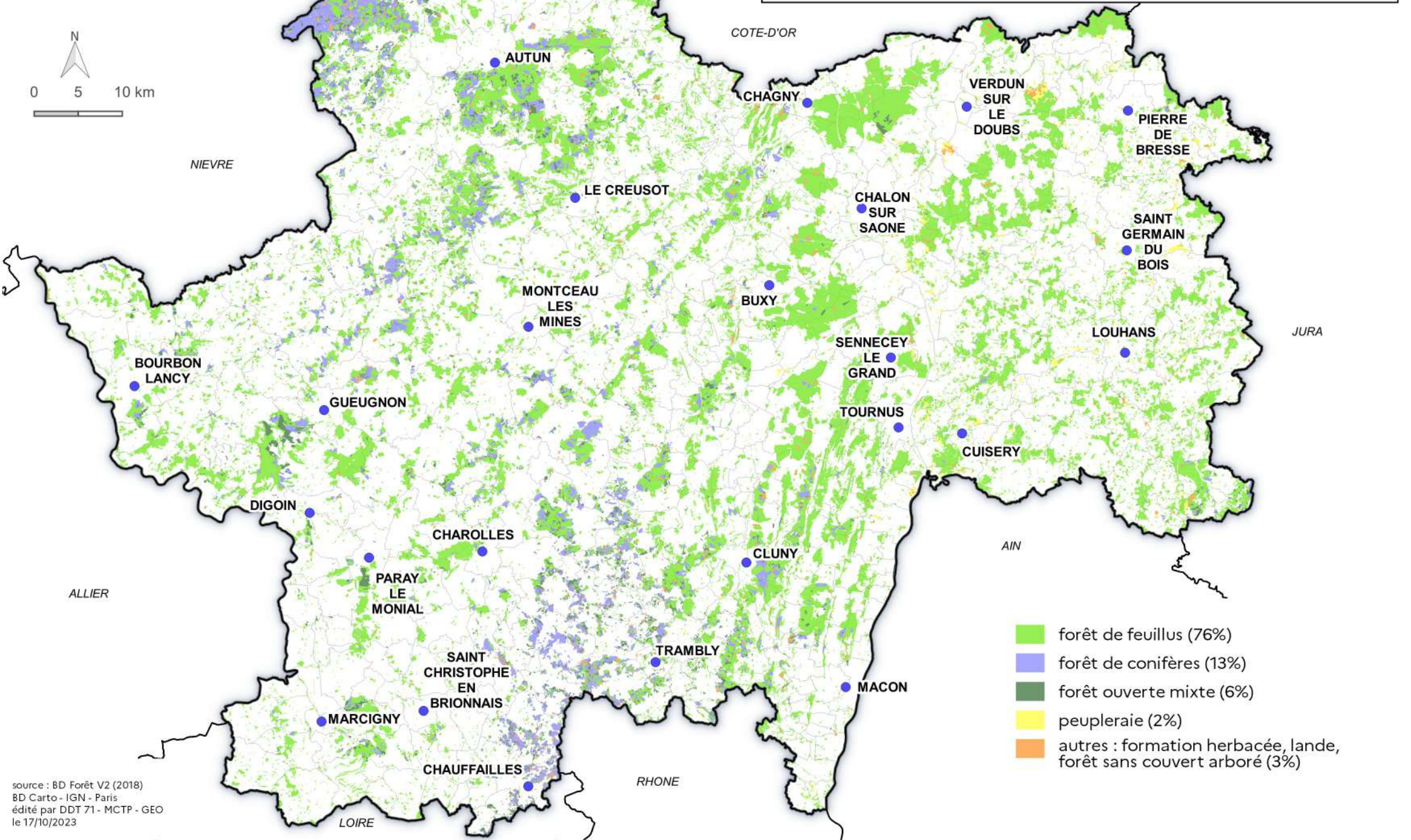


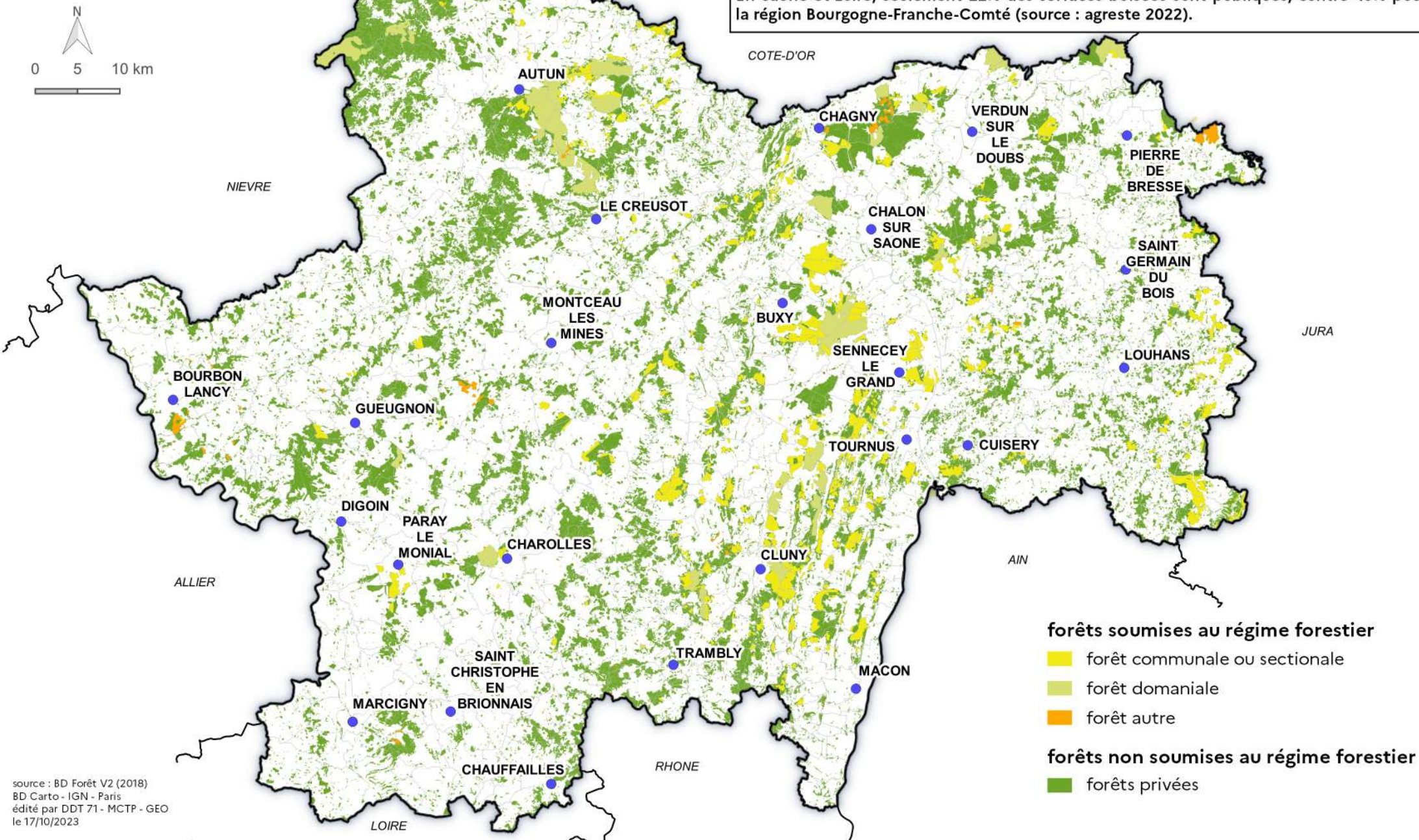
Département de Saône-et-Loire

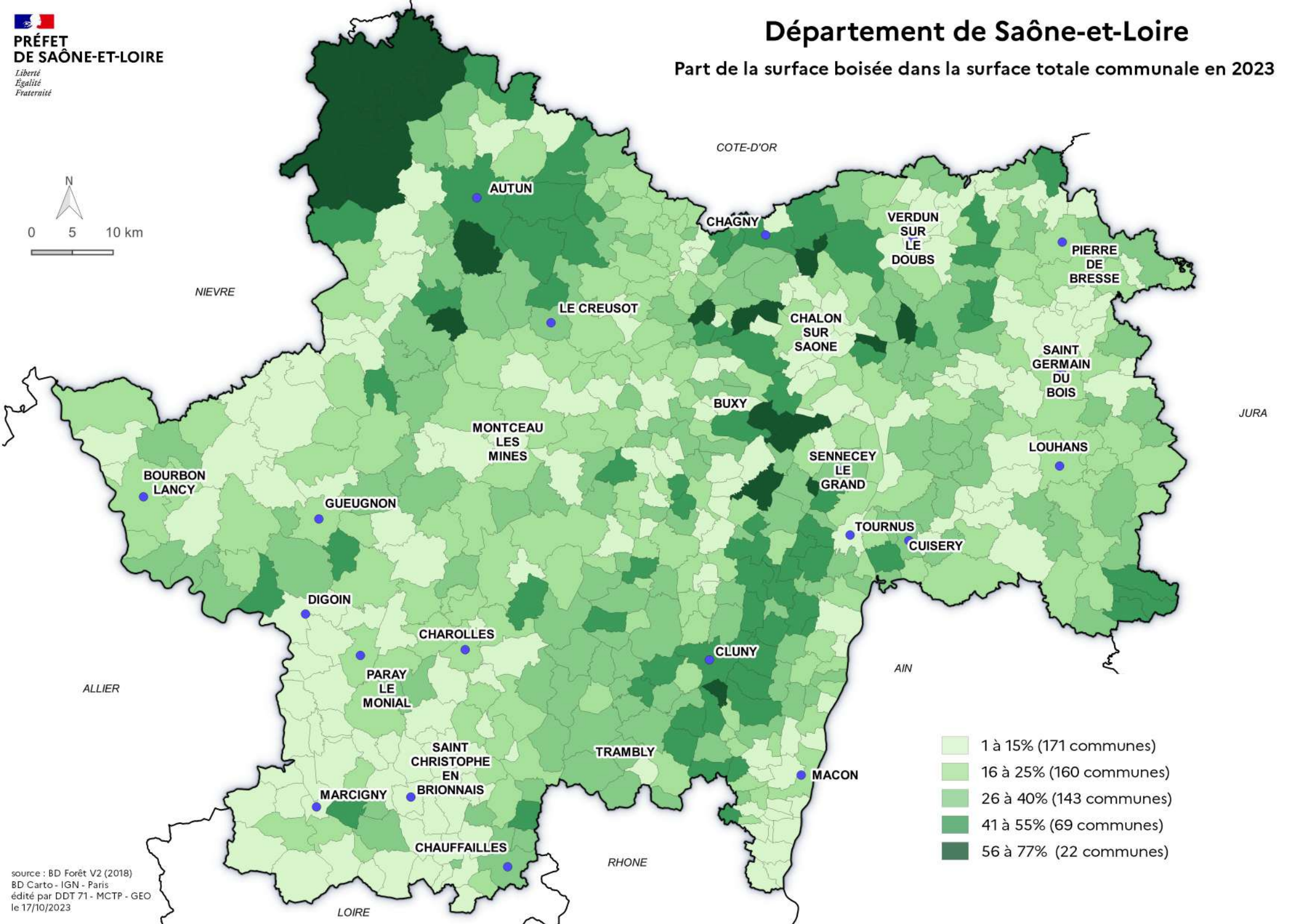
Types de peuplements forestiers

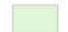
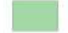
La Saône-et-Loire est couverte à 24% par une surface boisée, contre 36% pour la région Bourgogne-Franche-Comté. On retrouve majoritairement des feuillus avec 71% des surfaces boisées, pour 62% sur le territoire national (source : agreste 2022).



Le régime forestier est l'ensemble des règles de gestion définies par le code forestier et mises en oeuvre par l'office national des forêts (ONF). Il est applicable aux forêts publiques, c'est-à-dire celles appartenant à l'Etat, aux collectivités territoriales ou à des établissements publics et d'utilité publique.
En Saône-et-Loire, seulement 22% des surfaces boisées sont publiques, contre 40% pour la région Bourgogne-Franche-Comté (source : agreste 2022).





	1 à 15% (171 communes)
	16 à 25% (160 communes)
	26 à 40% (143 communes)
	41 à 55% (69 communes)
	56 à 77% (22 communes)

source : BD Forêt V2 (2018)
 BD Carto - IGN - Paris
 édité par DDT 71 - MCTP - GEO
 le 17/10/2023