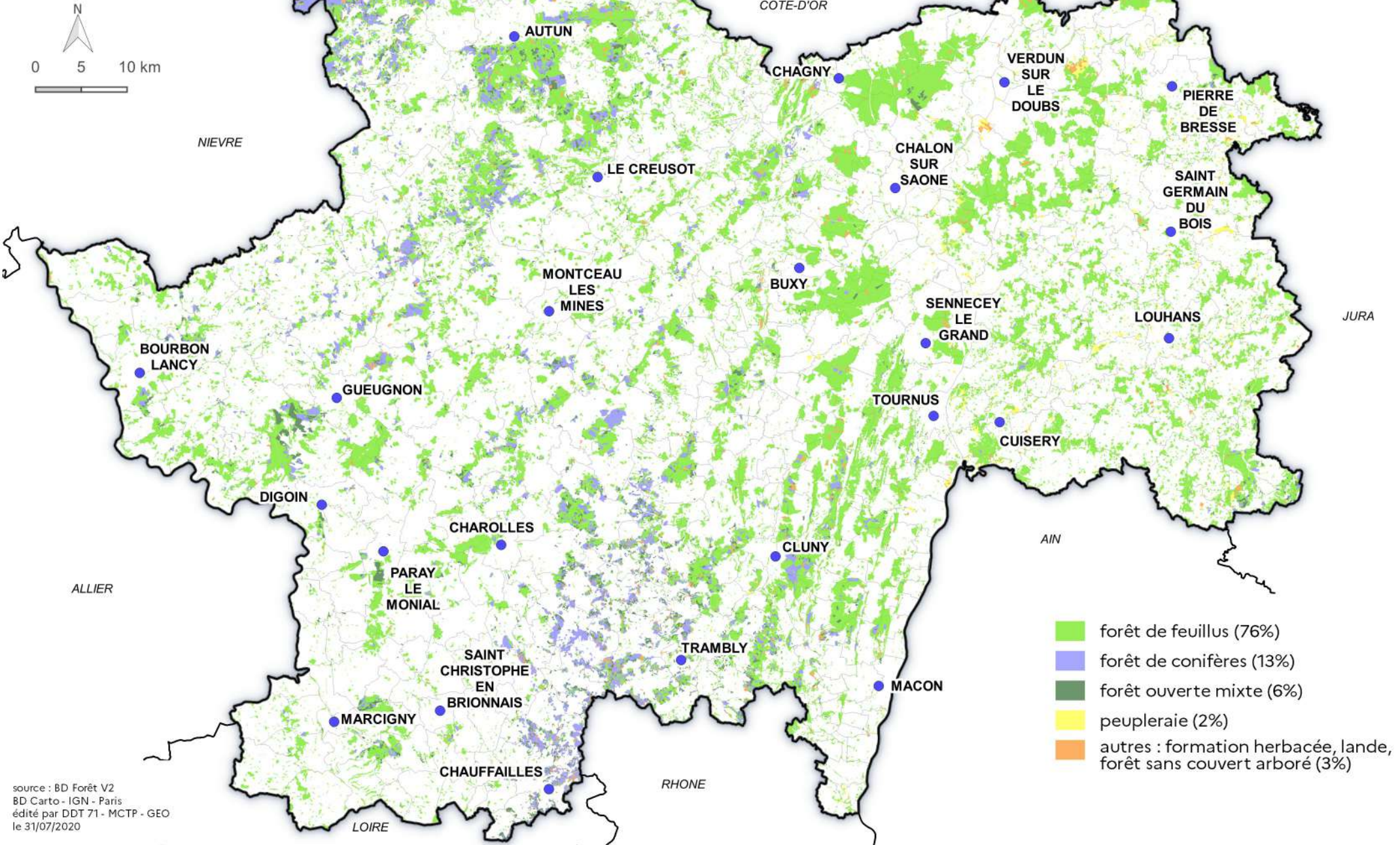


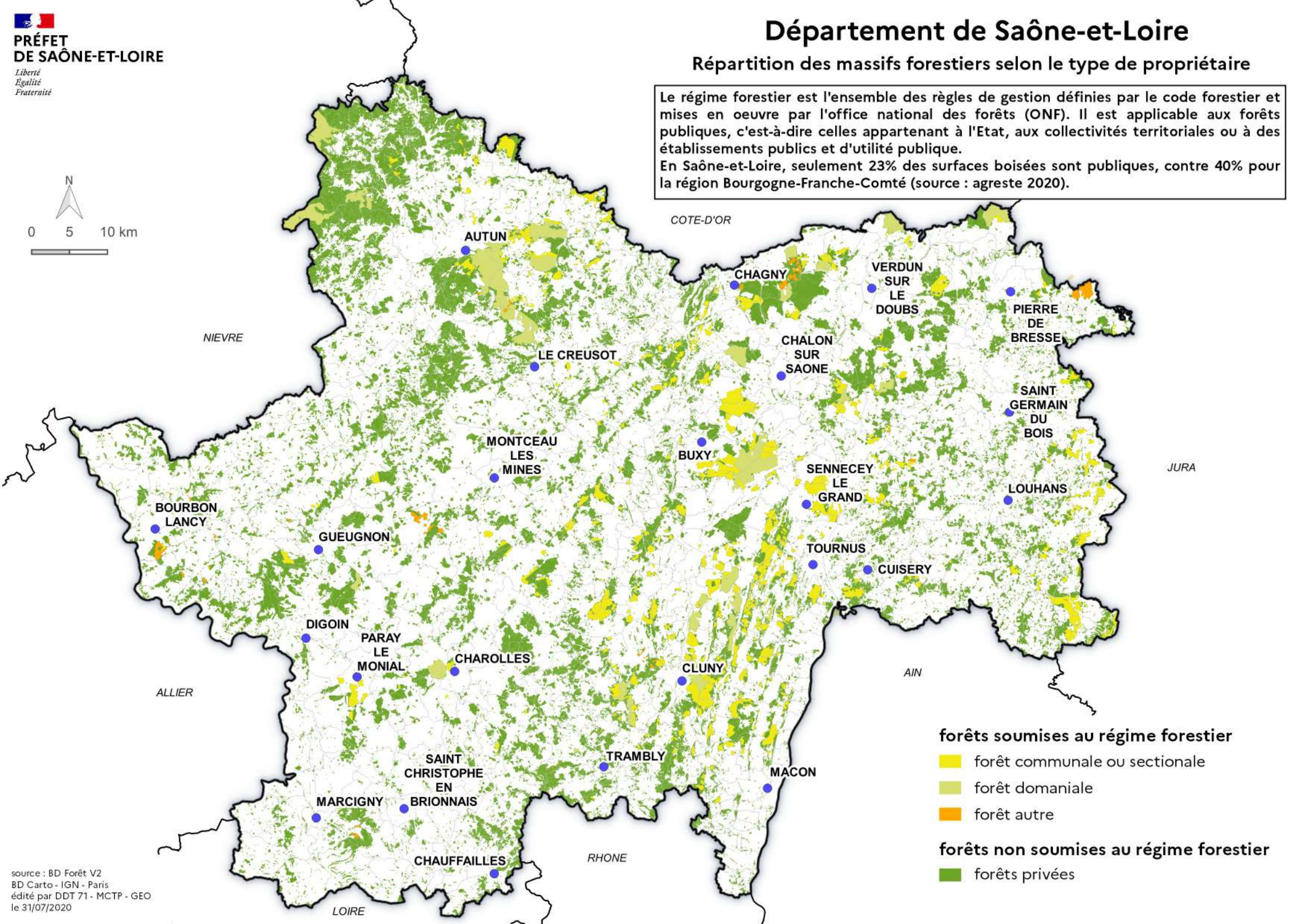
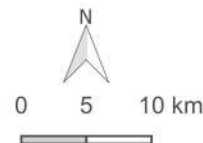
Département de Saône-et-Loire

Types de peuplements forestiers




La Saône-et-Loire est couverte à 24% par une surface boisée, contre 36% pour la région Bourgogne-Franche-Comté. On retrouve majoritairement des feuillus avec 76% des surfaces boisées, pour 62% sur le territoire national (source : agreste 2020).



Le régime forestier est l'ensemble des règles de gestion définies par le code forestier et mises en oeuvre par l'office national des forêts (ONF). Il est applicable aux forêts publiques, c'est-à-dire celles appartenant à l'Etat, aux collectivités territoriales ou à des établissements publics et d'utilité publique.
En Saône-et-Loire, seulement 23% des surfaces boisées sont publiques, contre 40% pour la région Bourgogne-Franche-Comté (source : agreste 2020).



forêts soumises au régime forestier

-  forêt communale ou sectionale
-  forêt domaniale
-  forêt autre

forêts non soumises au régime forestier

-  forêts privées

source : BD Forêt V2
BD Carto - IGN - Paris
édité par DDT 71 - MCTP - GEO
le 31/07/2020

