

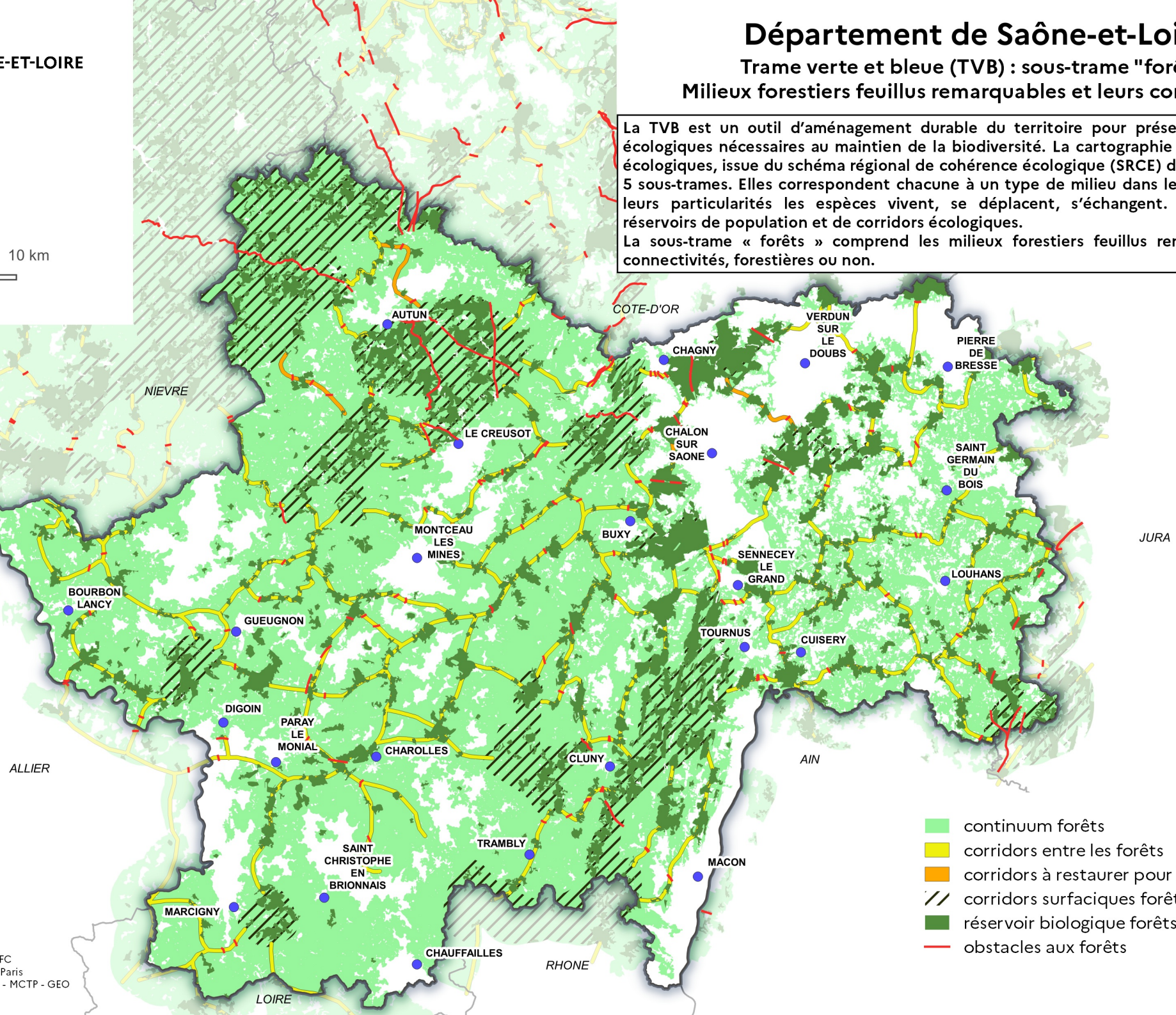
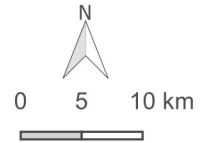
Département de Saône-et-Loire



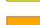



Trame verte et bleue (TVB) : sous-trame "forêt"

Milieux forestiers feuillus remarquables et leurs connexions

La TVB est un outil d'aménagement durable du territoire pour préserver les continuités écologiques nécessaires au maintien de la biodiversité. La cartographie globale des réseaux écologiques, issue du schéma régional de cohérence écologique (SRCE) de Bourgogne, définit 5 sous-trames. Elles correspondent chacune à un type de milieu dans lequel en fonction de leurs particularités les espèces vivent, se déplacent, s'échangent. On parle alors de réservoirs de population et de corridors écologiques.

La sous-trame « forêts » comprend les milieux forestiers feuillus remarquables et leurs connectivités, forestières ou non.



-  continuum forêts
-  corridors entre les forêts
-  corridors à restaurer pour les forêts
-  corridors surfaciques forêts
-  réservoir biologique forêts
-  obstacles aux forêts