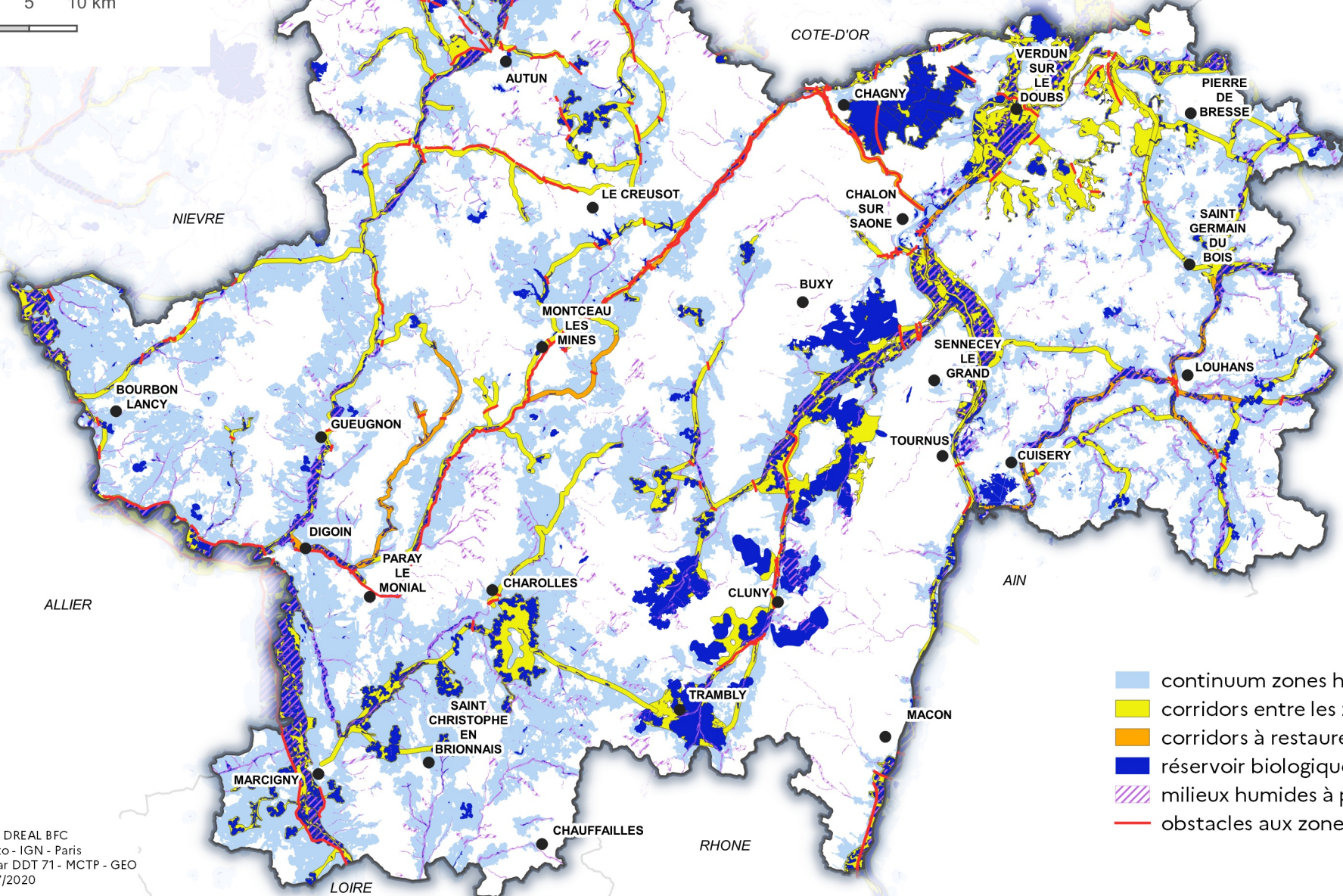
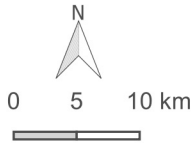


Département de Saône-et-Loire

Trame verte et bleue (TVB) : sous-trame "zone humide"

La TVB est un outil d'aménagement durable du territoire pour préserver les continuités écologiques nécessaires au maintien de la biodiversité. La cartographie des réseaux écologiques, issue du schéma régional de cohérence écologique (SRCE) de Bourgogne, définit 5 sous-trames. Elles correspondent chacune à un type de milieu dans lequel en fonction de leurs particularités les espèces vivent, se déplacent, s'échangent. On parle alors de réservoirs de population et de corridors écologiques. Les sous-trames « plans d'eau et zones humides » et « cours d'eau et milieux humides associés » intègrent à la fois les grands plans d'eau, les étangs, les mares, les cours d'eau et l'ensemble des milieux humides associés qui leur sont directement connectés.



- continuum zones humides
- corridors entre les zones humides
- corridors à restaurer pour les zones humides
- réservoir biologique zones humides
- milieux humides à préserver
- obstacles aux zones humides