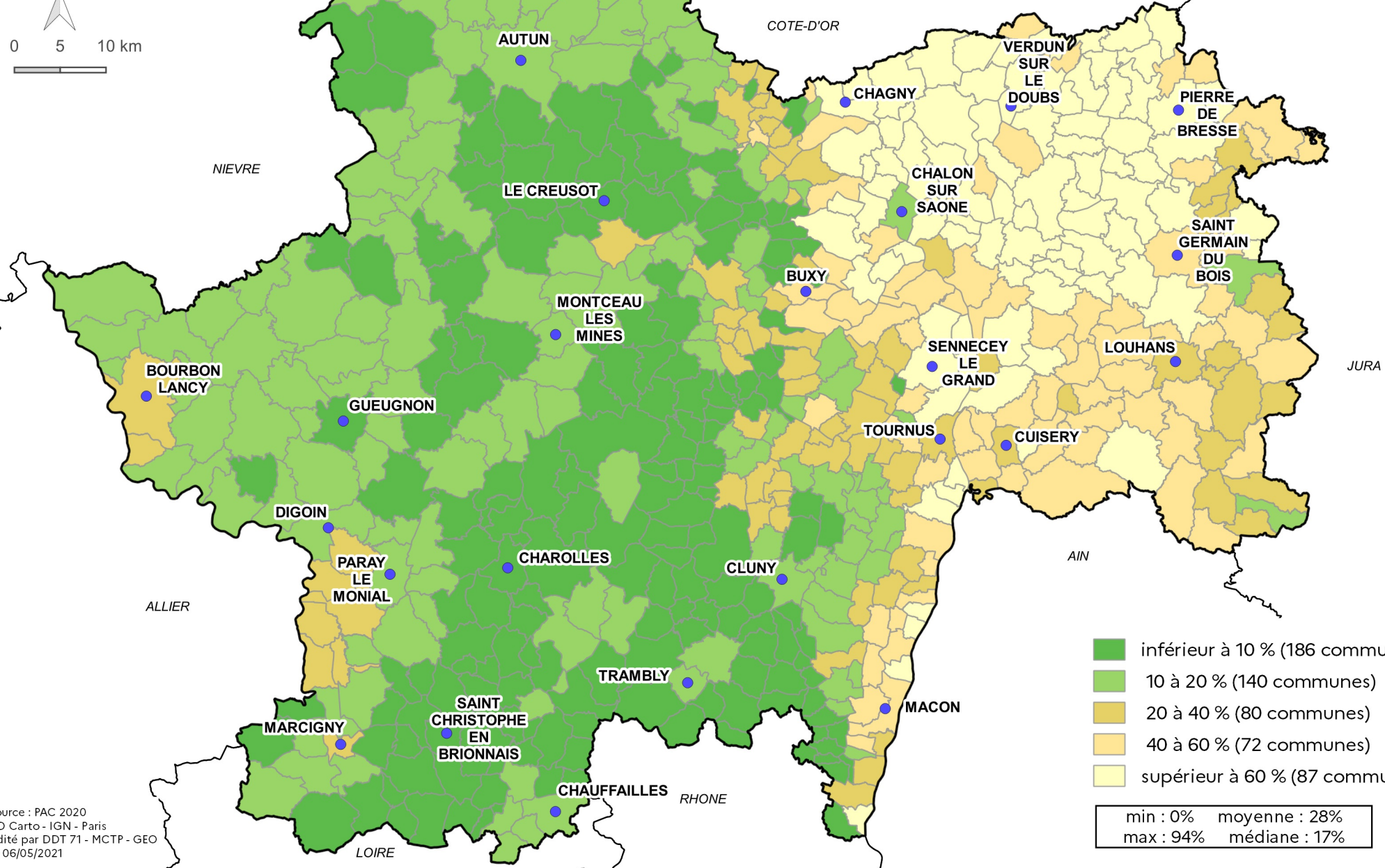
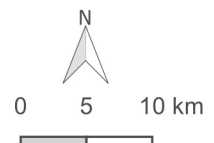


Département de Saône-et-Loire

Part de la surface en grandes cultures dans la surface agricole utile (SAU) des exploitations par commune en 2020

Les surfaces en grandes cultures regroupent les cultures céréalières ainsi que les oléoprotéagineux. Elles représentent seulement 20% de la SAU pour la Saône-et-Loire contre 40% au niveau national (Source : Agreste, 2019). Des disparités sont visibles entre l'ouest et l'est du département. Ainsi, l'ouest est traditionnellement tourné vers l'élevage tandis que l'est est favorable aux grandes cultures.



- inférieur à 10 % (186 communes)
- 10 à 20 % (140 communes)
- 20 à 40 % (80 communes)
- 40 à 60 % (72 communes)
- supérieur à 60 % (87 communes)

min : 0% moyenne : 28%
 max : 94% médiane : 17%