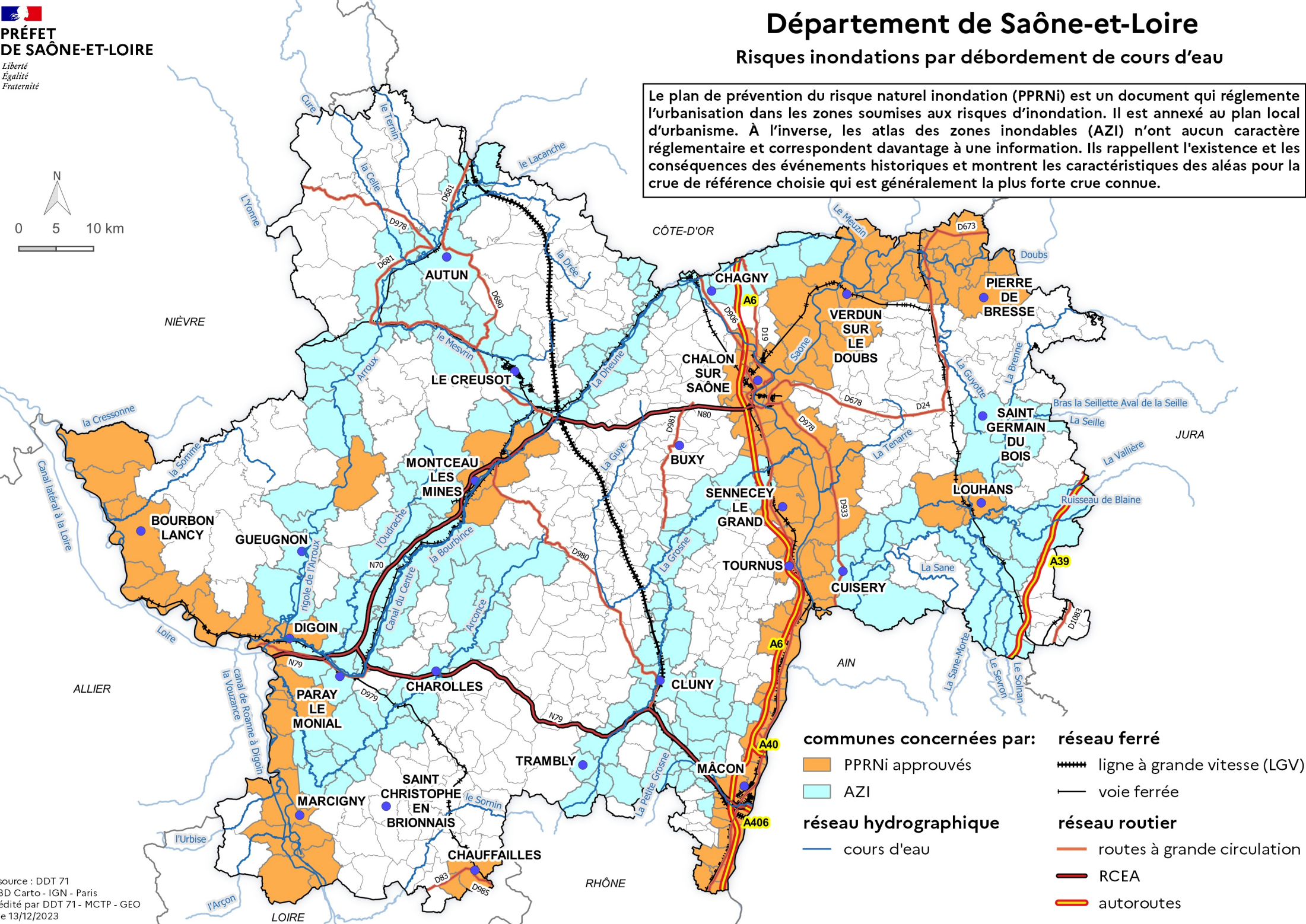
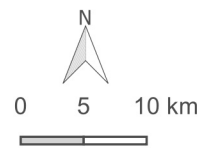

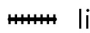

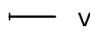






Département de Saône-et-Loire

Risques inondations par débordement de cours d'eau

Le plan de prévention du risque naturel inondation (PPRni) est un document qui régit l'urbanisation dans les zones soumises aux risques d'inondation. Il est annexé au plan local d'urbanisme. À l'inverse, les atlas des zones inondables (AZI) n'ont aucun caractère réglementaire et correspondent davantage à une information. Ils rappellent l'existence et les conséquences des événements historiques et montrent les caractéristiques des aléas pour la crue de référence choisie qui est généralement la plus forte crue connue.



- | | |
|---|--|
| communes concernées par: | réseau ferré |
|  PPRni approuvés |  ligne à grande vitesse (LGV) |
|  AZI |  voie ferrée |
| réseau hydrographique | réseau routier |
|  cours d'eau |  routes à grande circulation |
| |  RCEA |
| |  autoroutes |