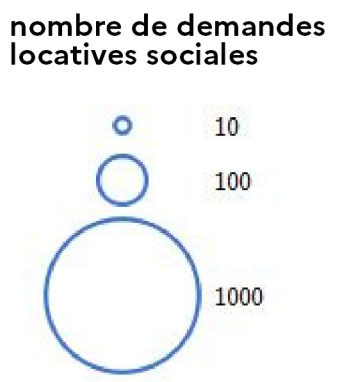
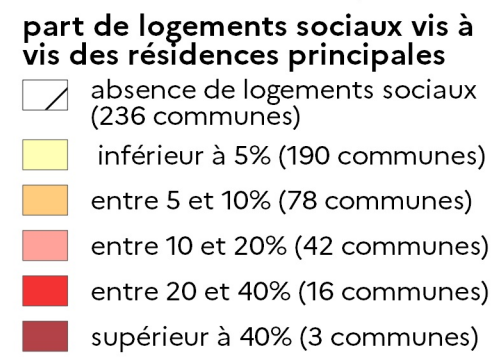
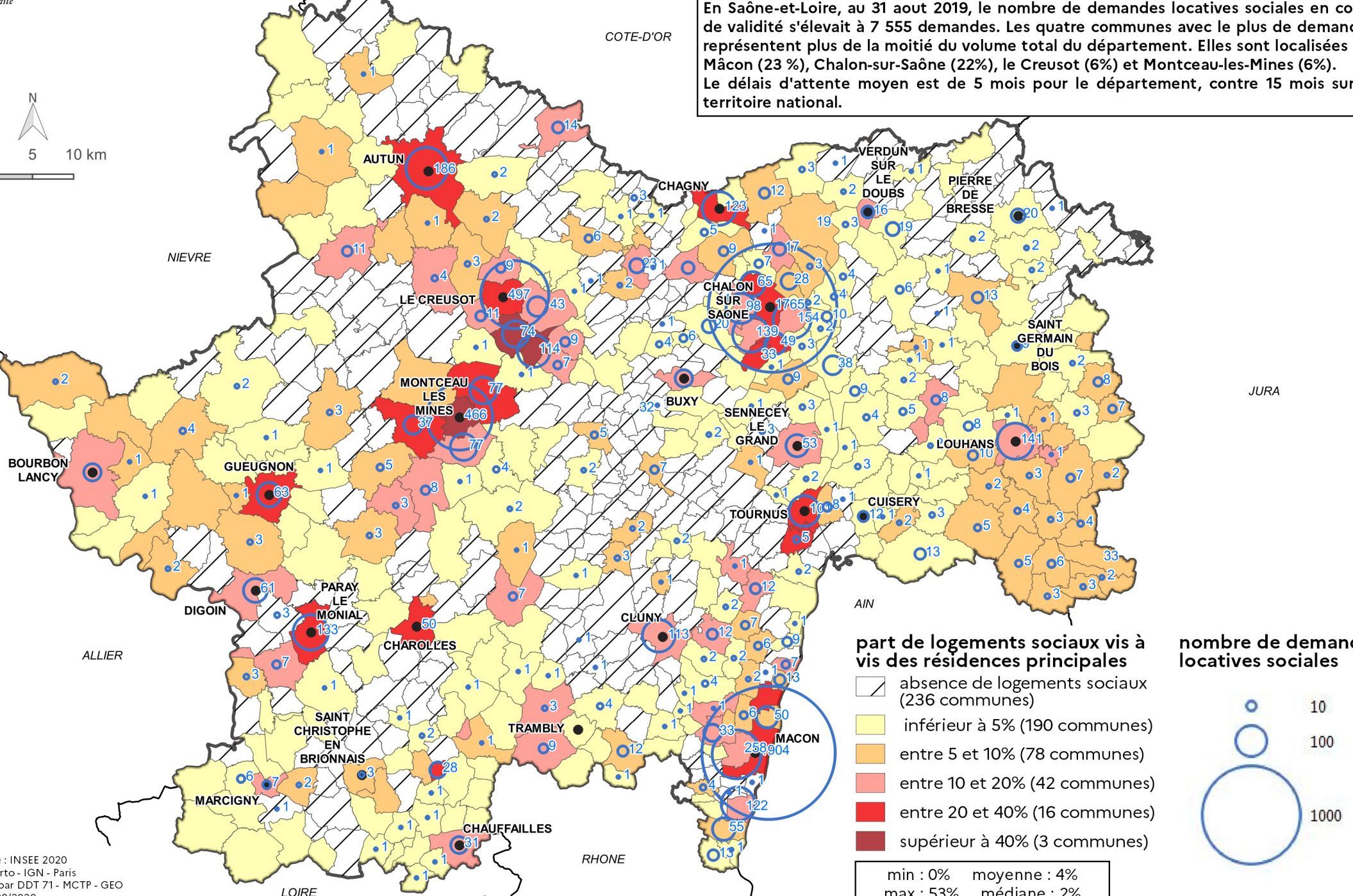
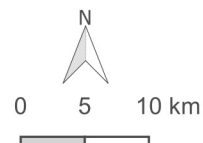


Département de Saône-et-Loire

Demande locative sociale par commune au 31 mai 2020

En Saône-et-Loire, au 31 aout 2019, le nombre de demandes locatives sociales en cours de validité s'élevait à 7 555 demandes. Les quatre communes avec le plus de demandes représentent plus de la moitié du volume total du département. Elles sont localisées sur Mâcon (23 %), Chalon-sur-Saône (22%), le Creusot (6%) et Montceau-les-Mines (6%). Le délais d'attente moyen est de 5 mois pour le département, contre 15 mois sur le territoire national.



min : 0% moyenne : 4%
 max : 53% médiane : 2%

source : INSEE 2020
 BD Carto - IGN - Paris
 édité par DDT 71 - MCTP - GEO
 le 13/08/2020