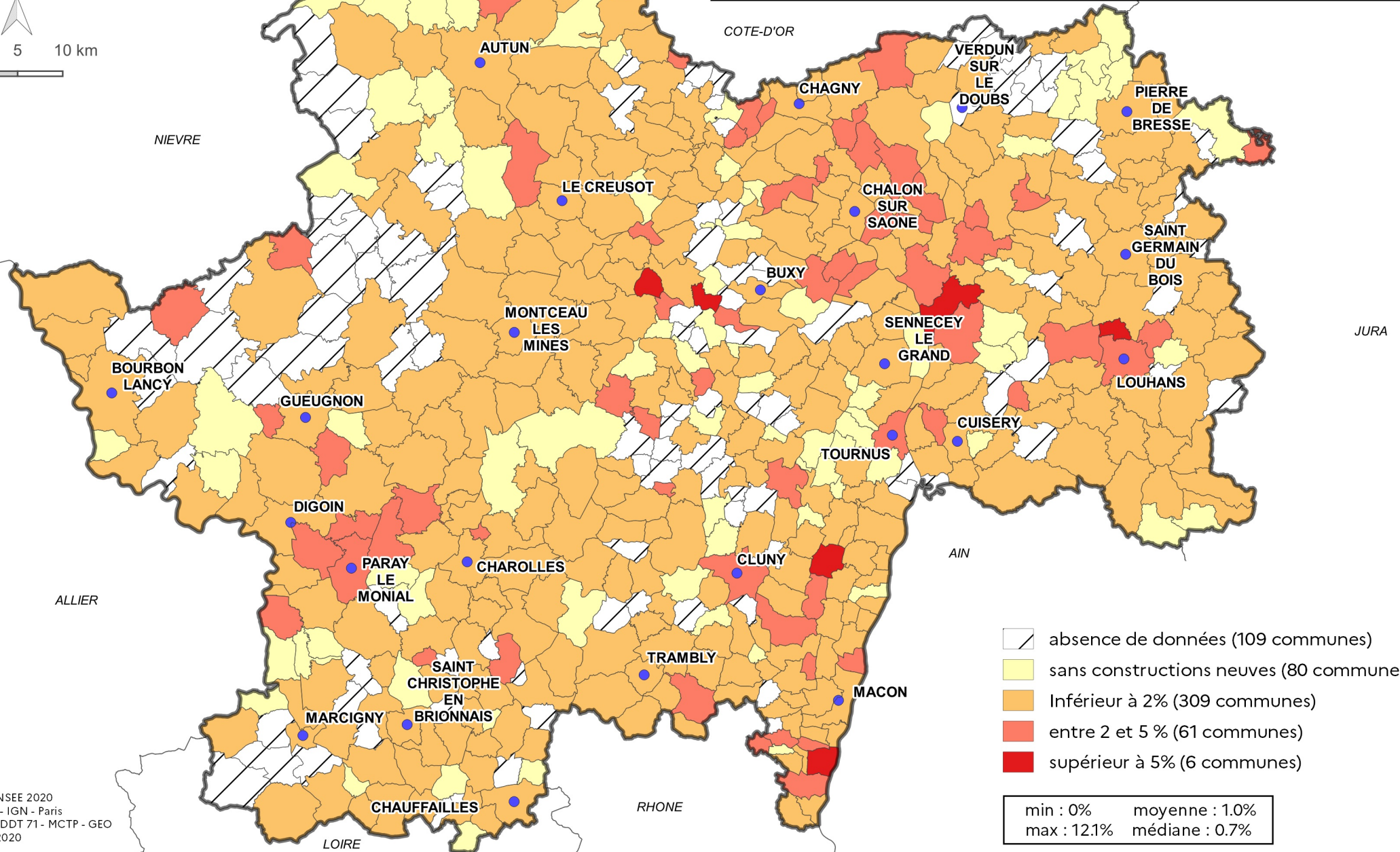
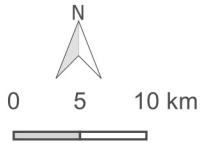







Département de Saône-et-Loire

Poids des constructions neuves sur la période 2015 - 2019

Le volume de constructions réalisées lors des cinq dernières années permet d'estimer le poids des logements neufs et donc du dynamisme de construction. Il faut néanmoins faire attention aux effets de structure. En effet, une commune modeste présentera rapidement un poids de constructions neuves conséquent alors qu'une commune importante affichera généralement un dynamisme de construction plus modéré.



-  absence de données (109 communes)
-  sans constructions neuves (80 communes)
-  Inférieur à 2% (309 communes)
-  entre 2 et 5 % (61 communes)
-  supérieur à 5% (6 communes)

min : 0% moyenne : 1.0%
 max : 12.1% médiane : 0.7%