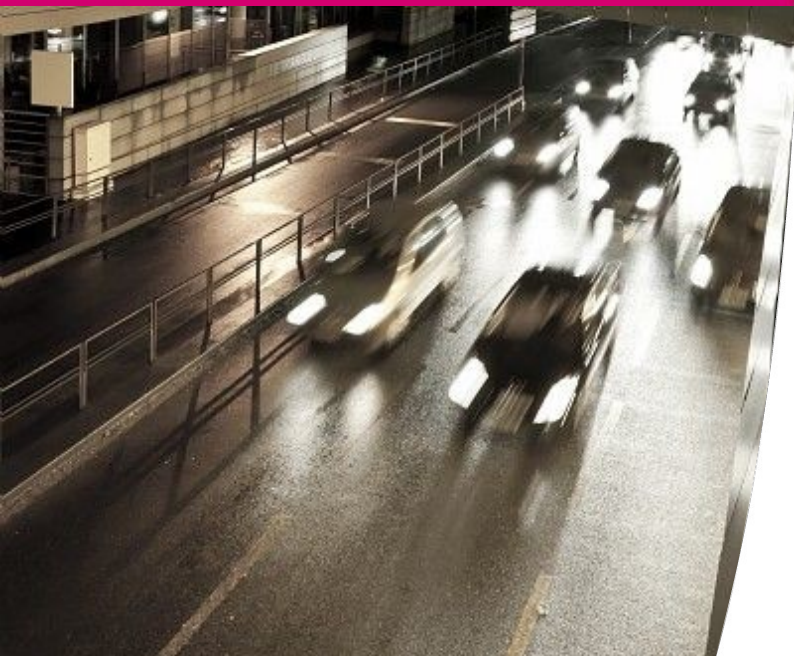




**PRÉFET
DE SAÔNE-ET-LOIRE**

*Liberté
Égalité
Fraternité*

**Direction Départementale
des Territoires**



ACTIVITÉ E.R.

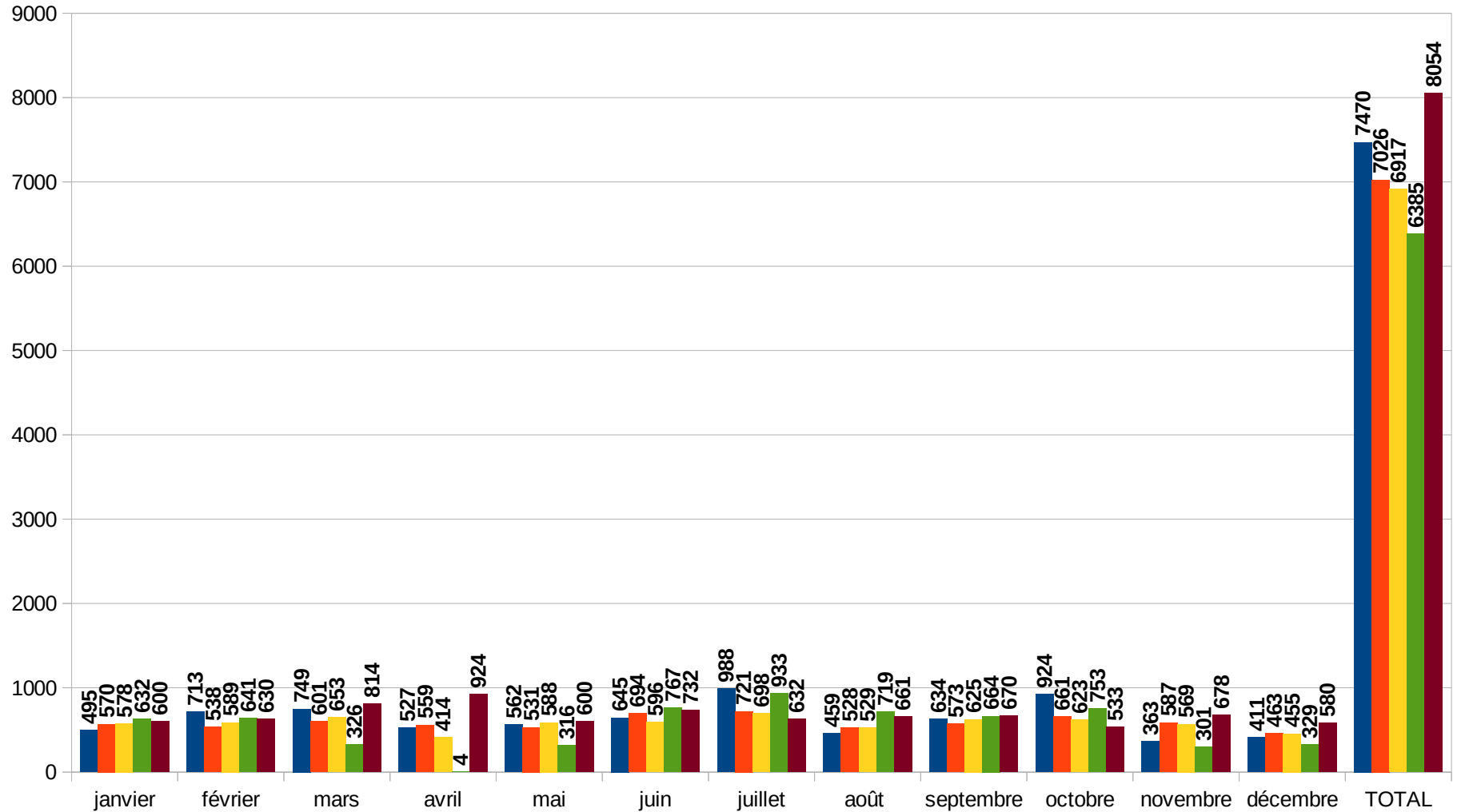
Bilan année 2021

**Service Circulation et
Sécurité Routières**

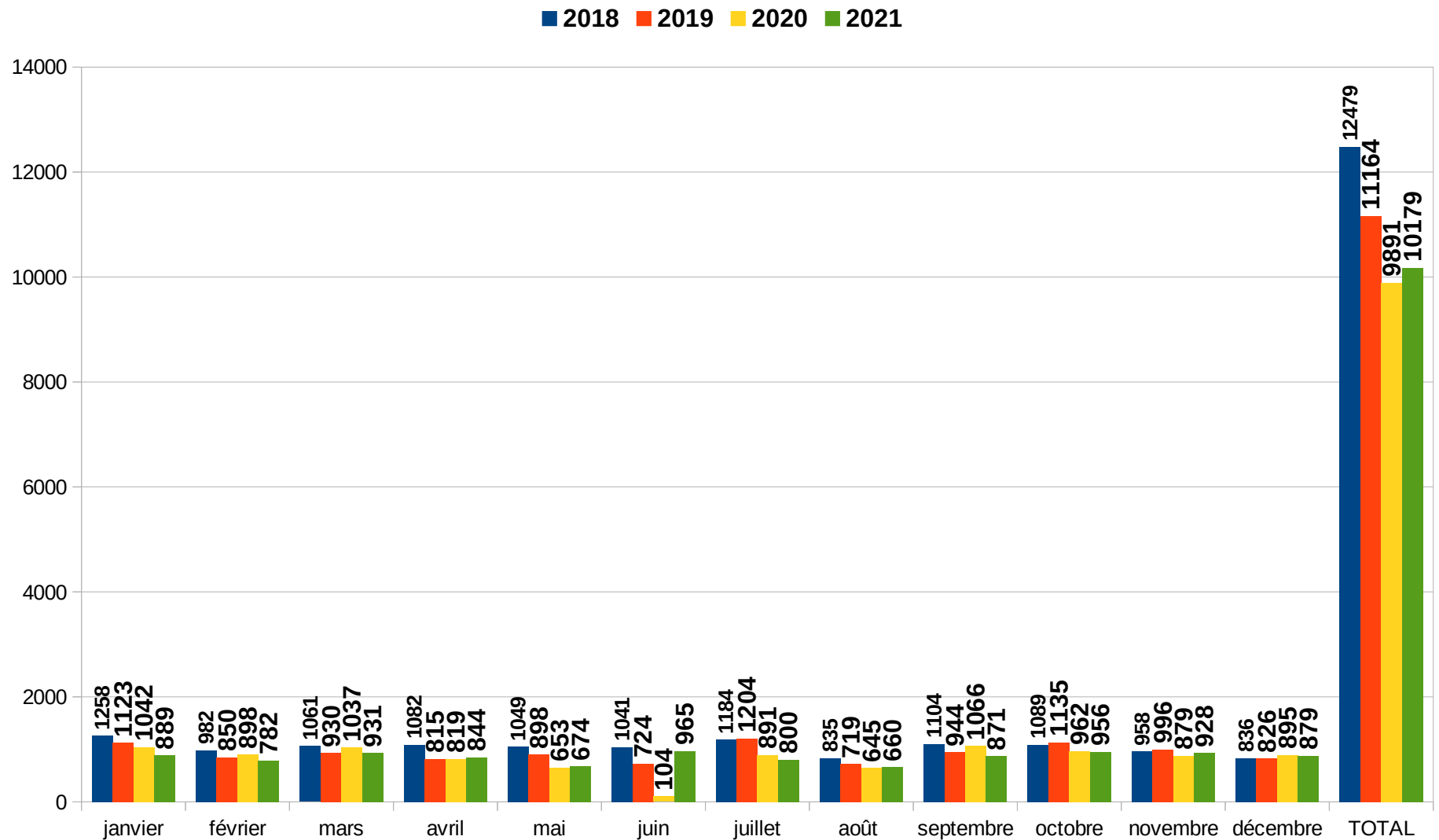
Unité Éducation Routière

Enregistrements B

■ 2017 ■ 2018 ■ 2019 ■ 2020 ■ 2021

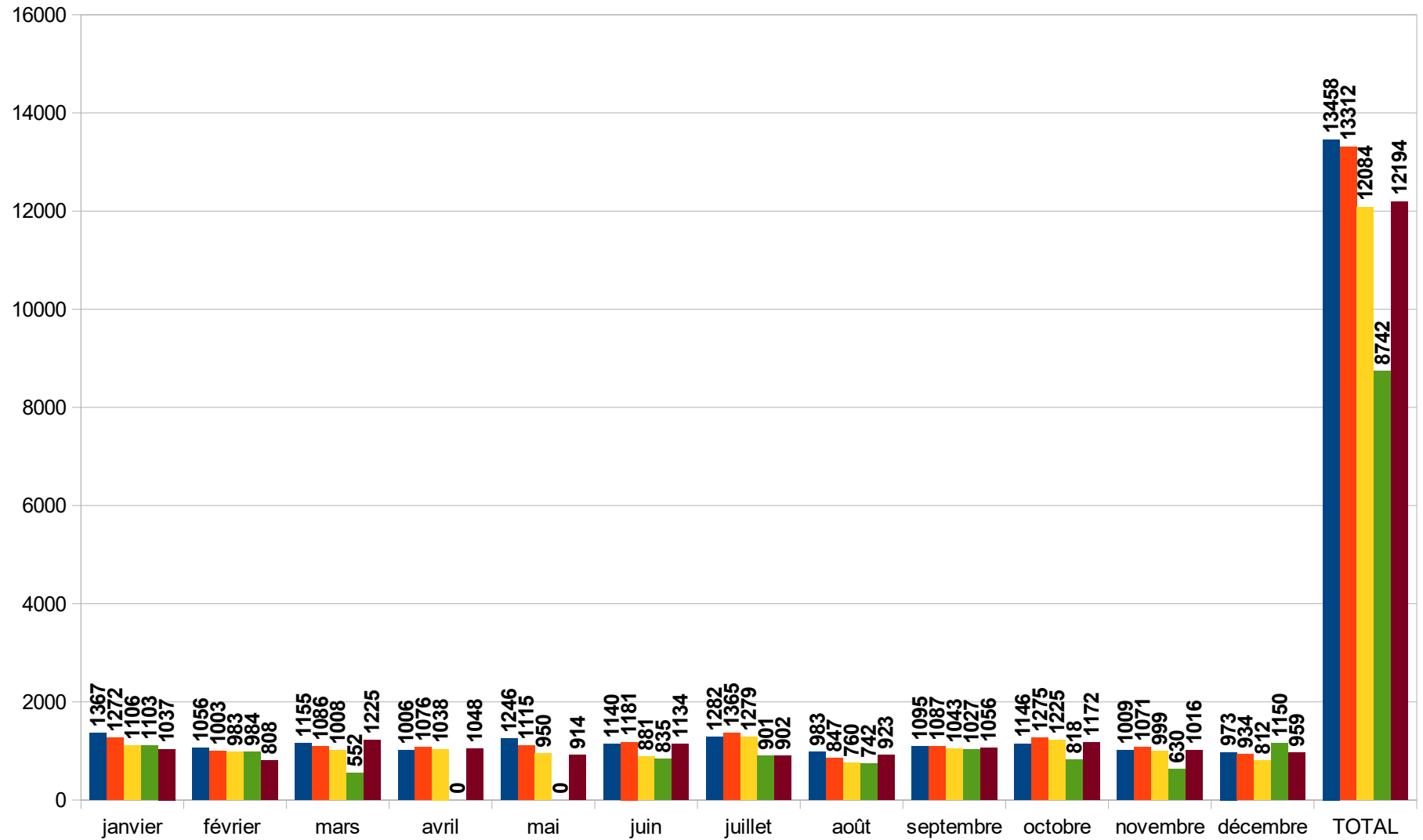


Demandes B des EECA

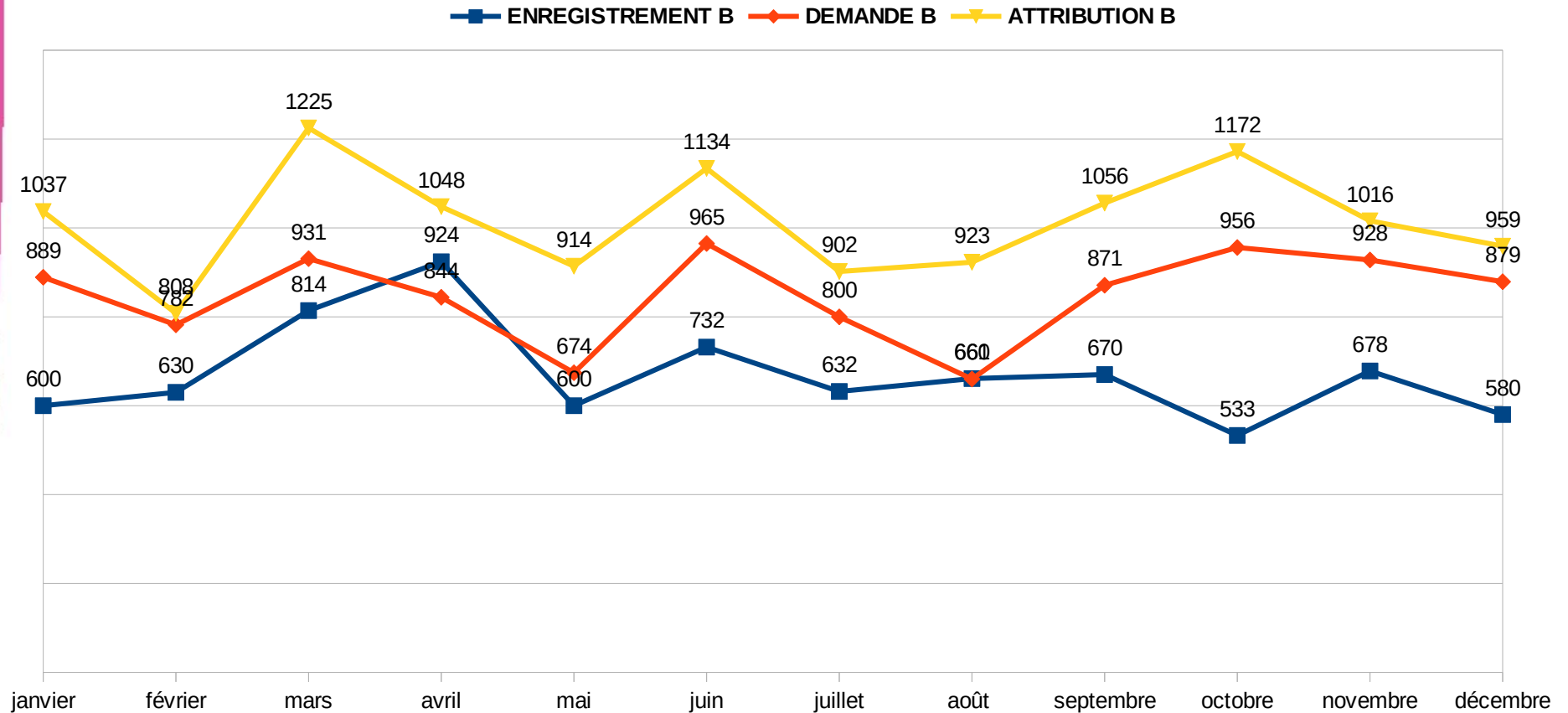


Attributions B

■ 2017 ■ 2018 ■ 2019 ■ 2020 ■ 2021



Enregistrements – demandes attributions



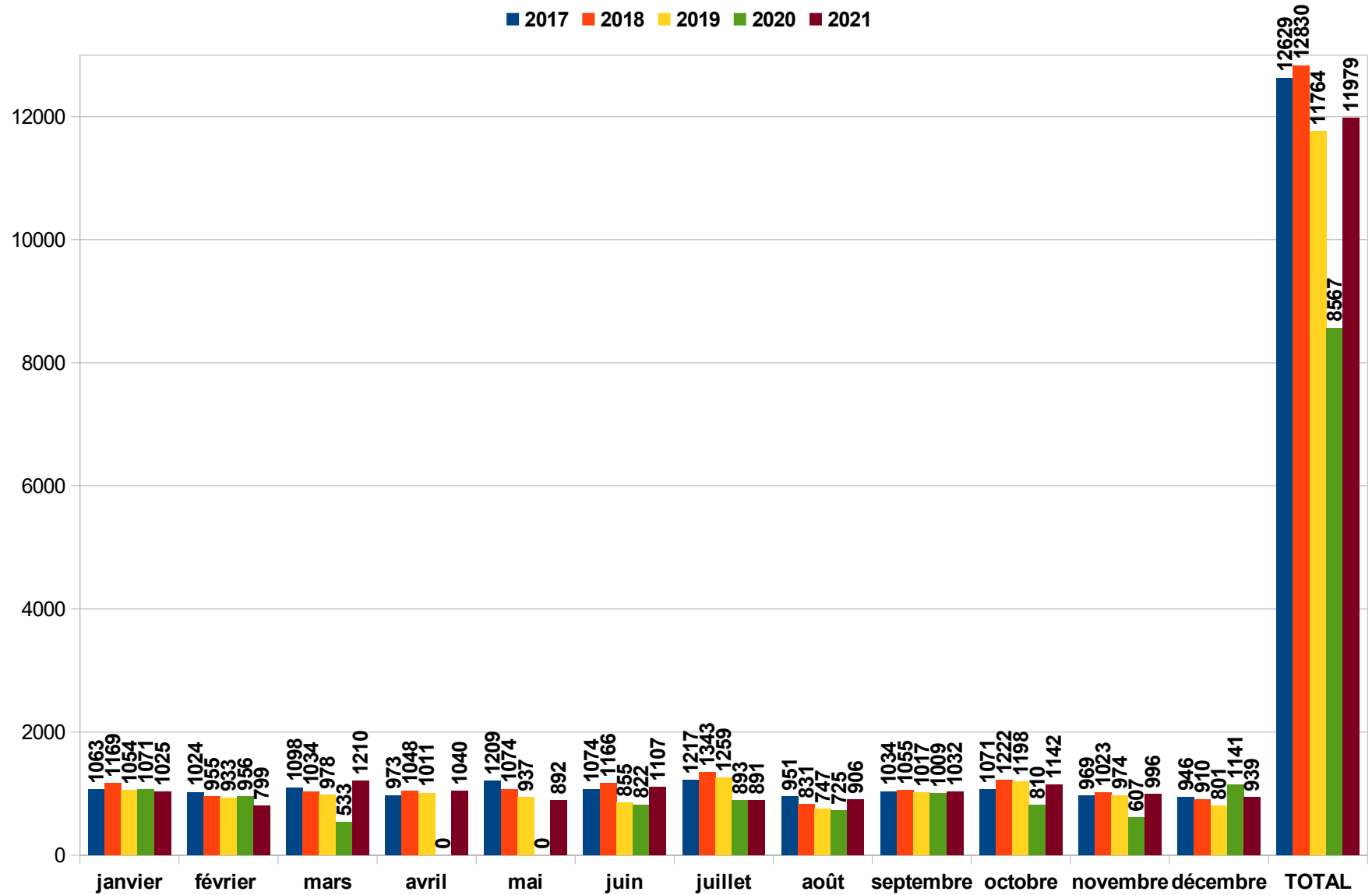
TOTAL ENREGISTREMENTS : 8 054

TOTAL DEMANDES : 10 179

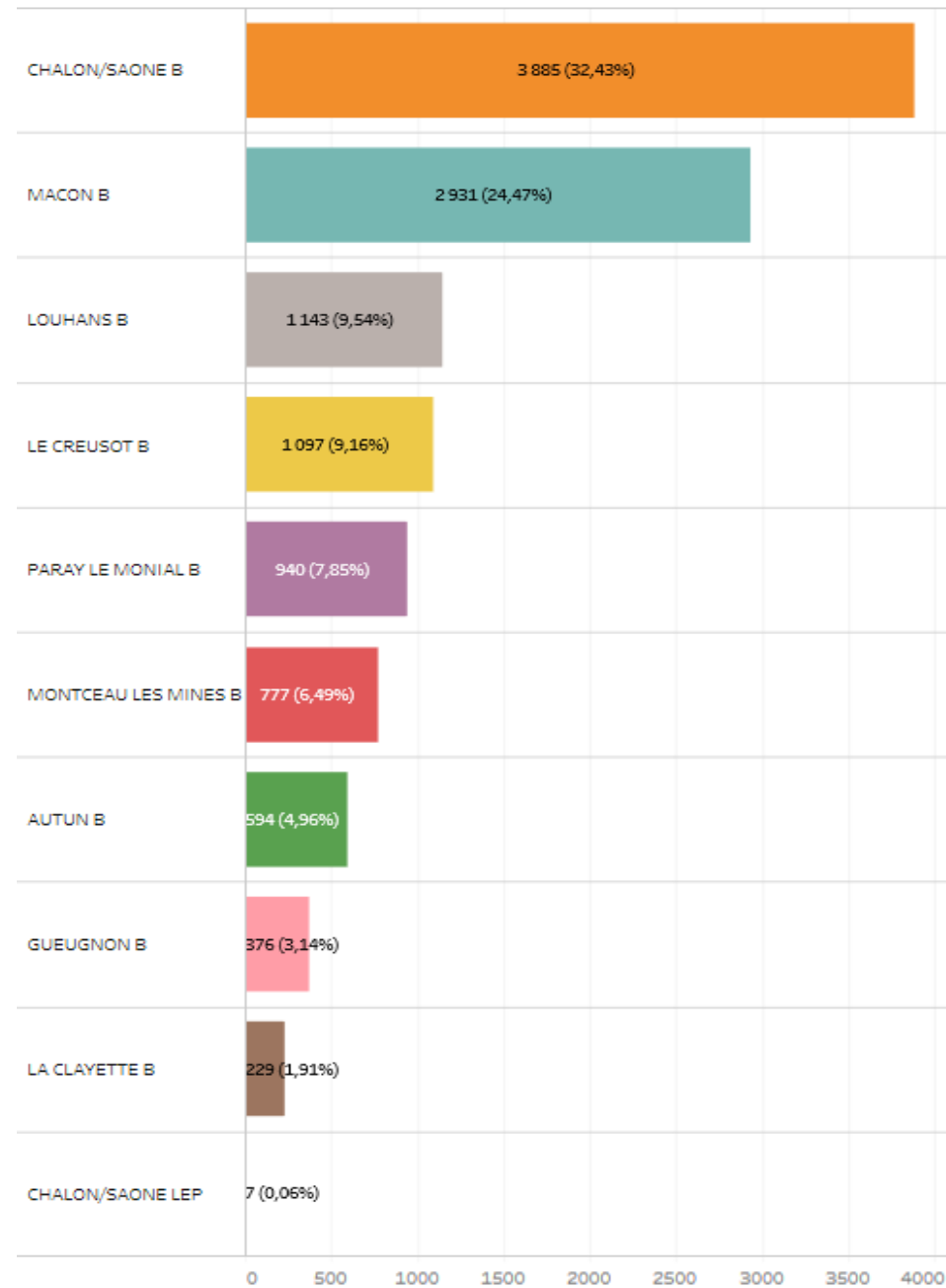
TOTAL ATTRIBUTIONS : 12 194



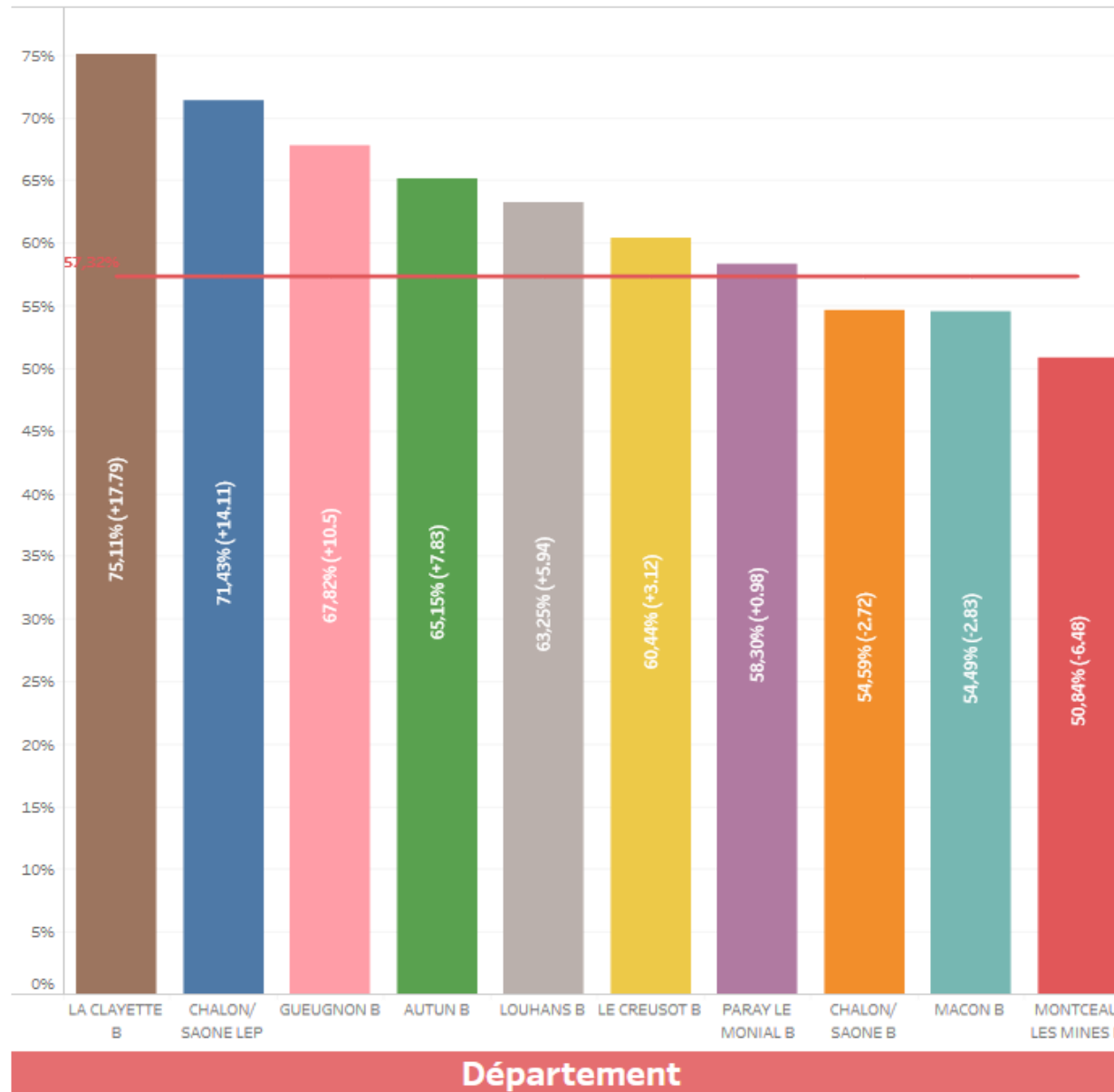
Examens B réalisés



Nombre examens B par centres



Taux B par centres



Total examinés TP

11 979

% Réussite TP

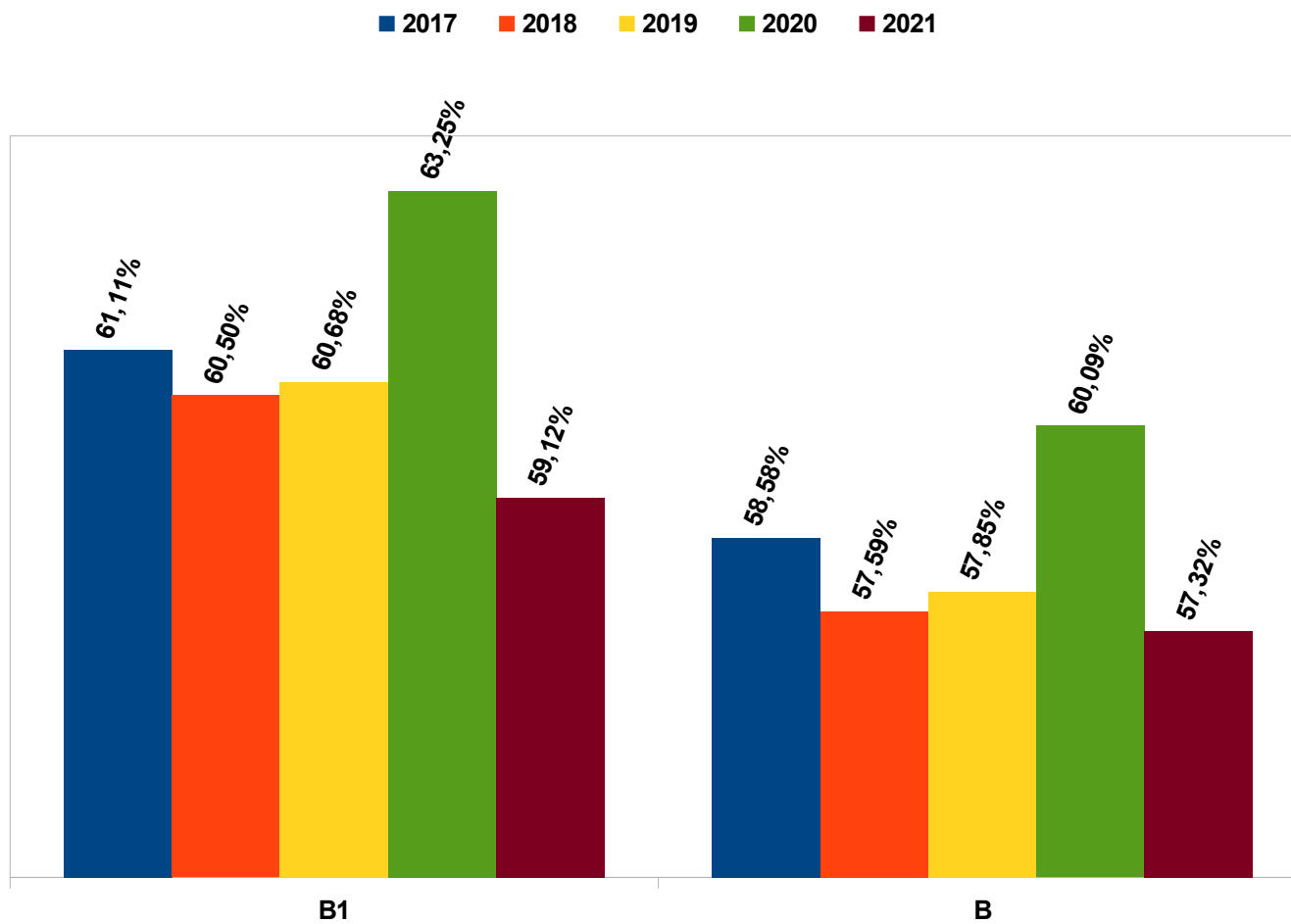
57,32%

Écart des TR CE et Dep TP

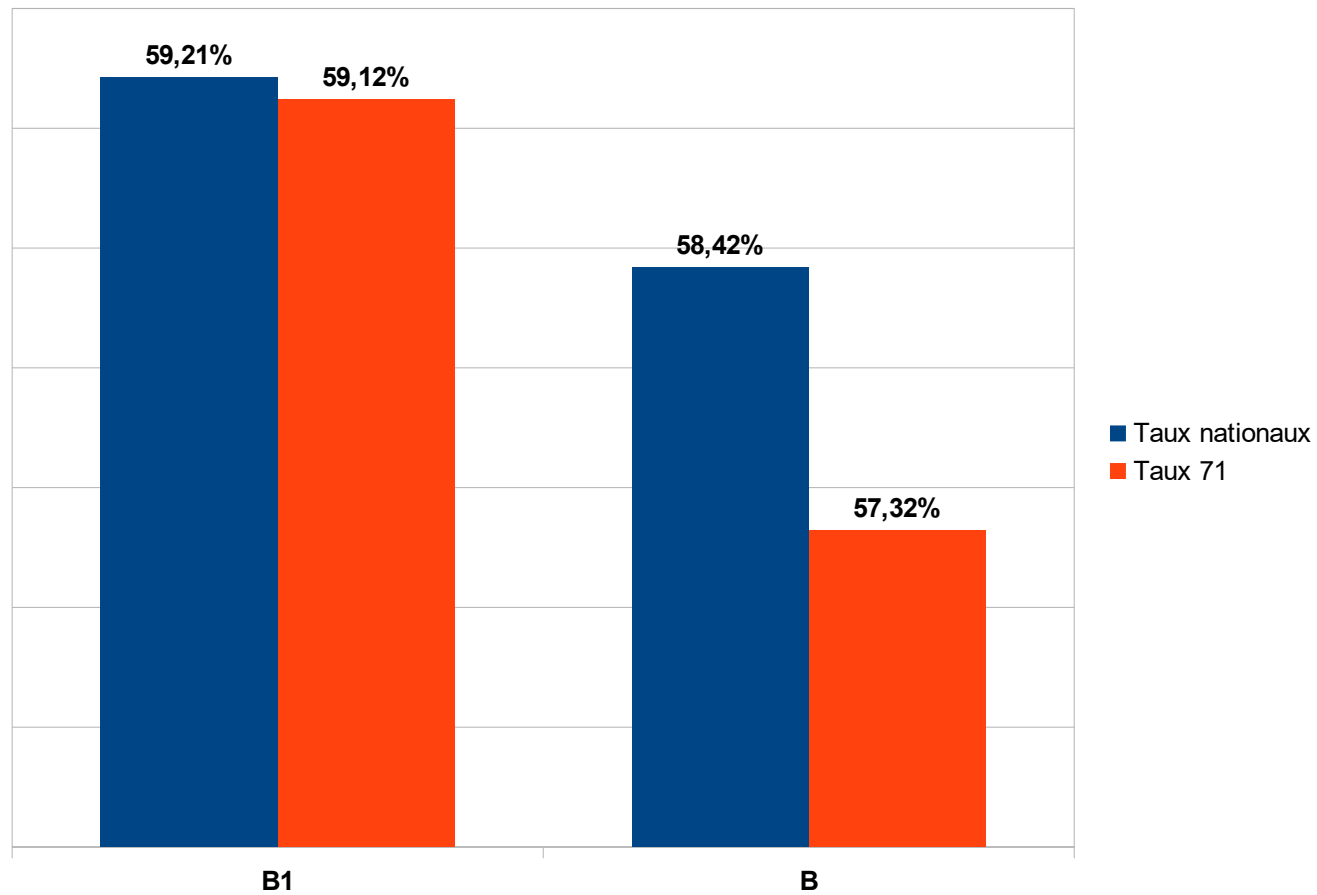
5,46 pts



Evolution annuelle Tx réussite B (Dépt. 71)



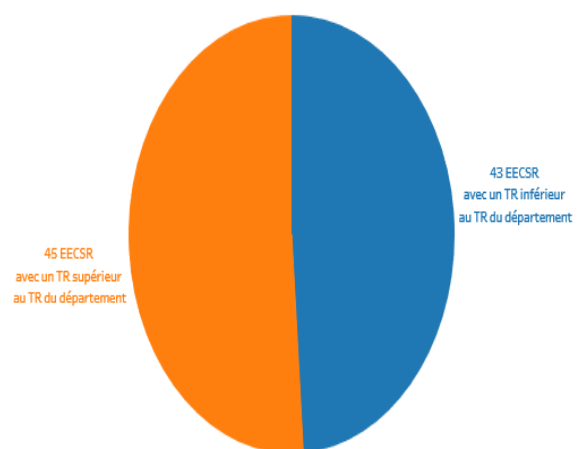
Comparaison nationale Tx réussite B



EECA par % de réussite (+ de 10 exa)

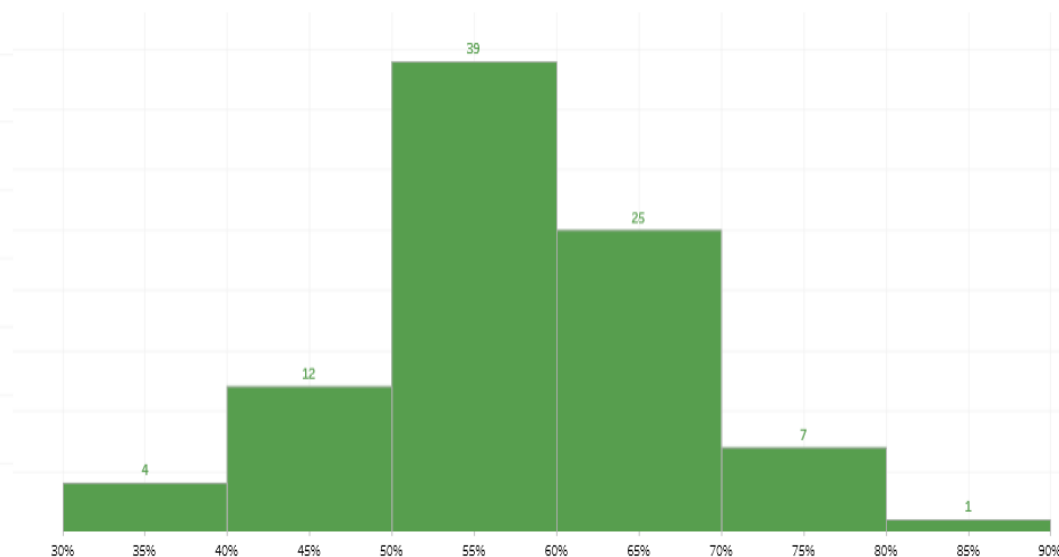
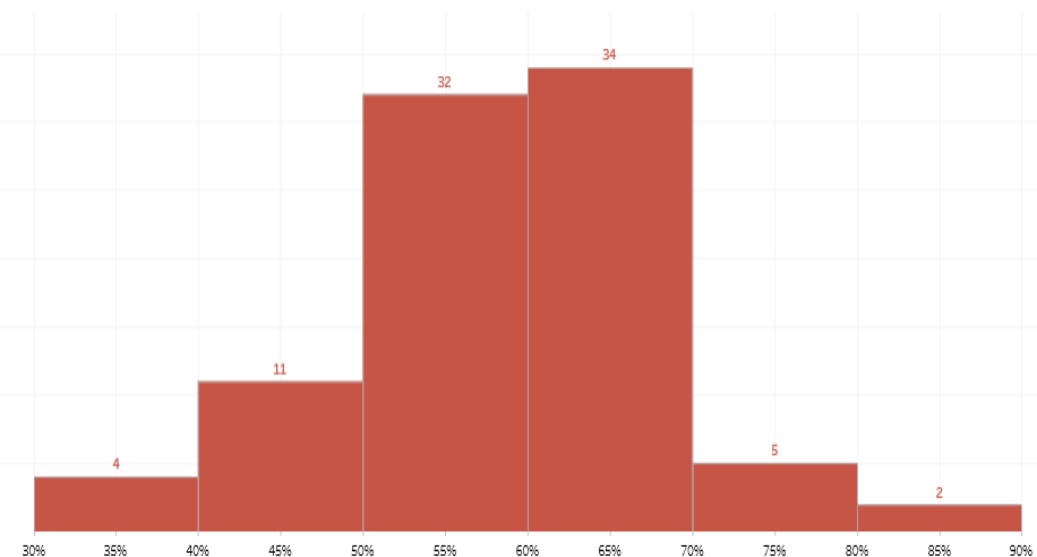
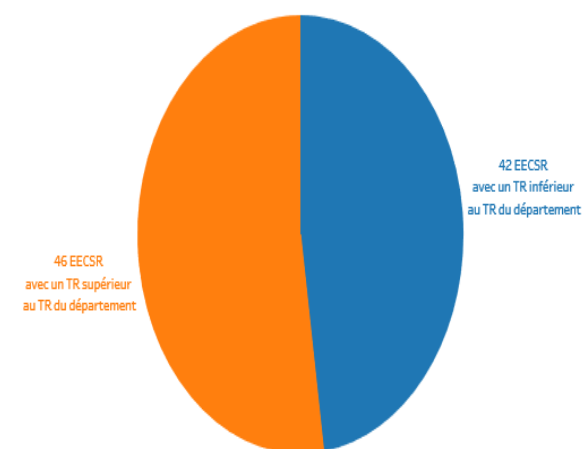
Répartition du taux de réussite 1ère présentation

Taux de réussite du département : 59,12%

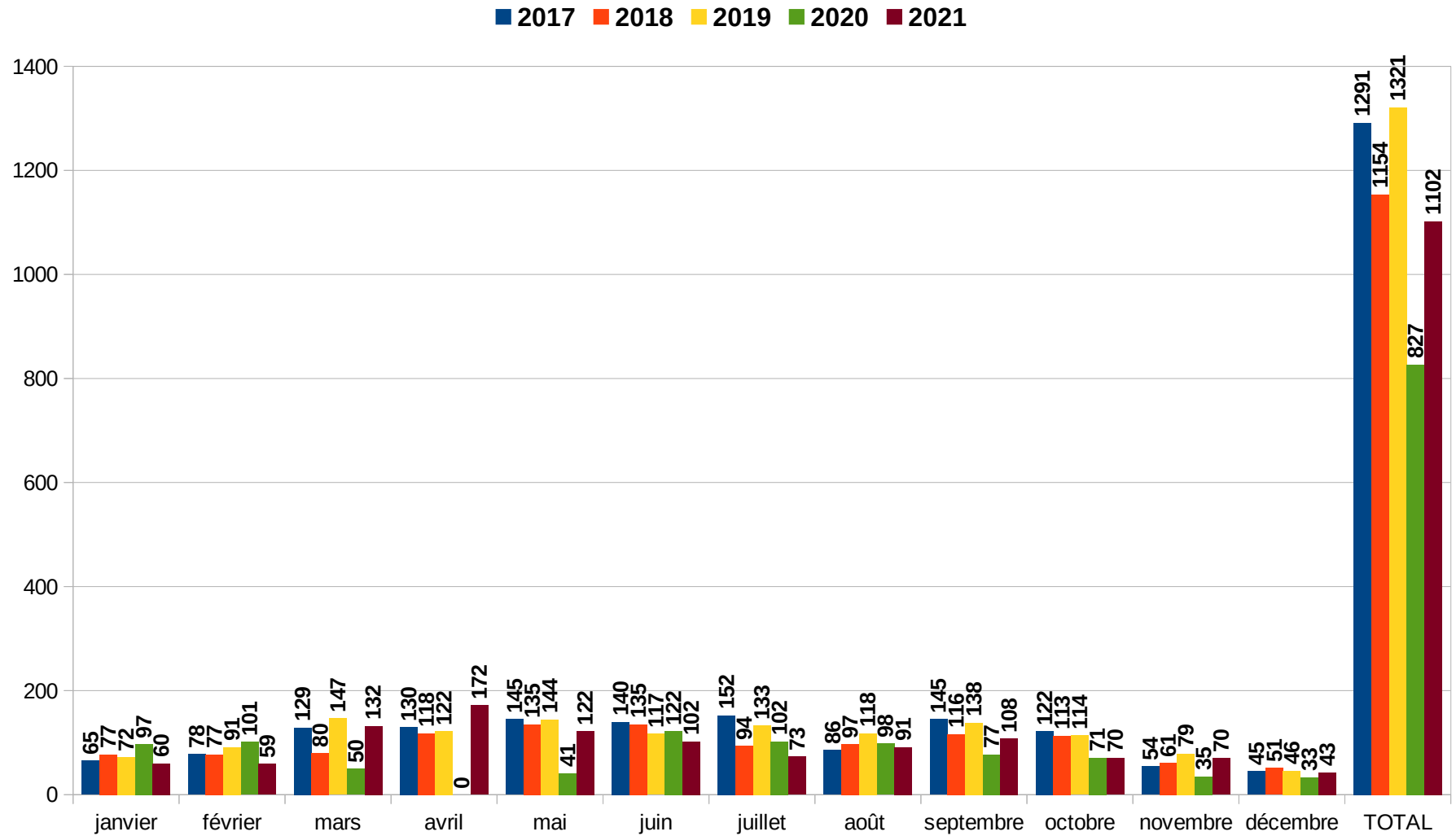


Répartition du taux de réussite toutes présentations

Taux de réussite du département : 57,32%

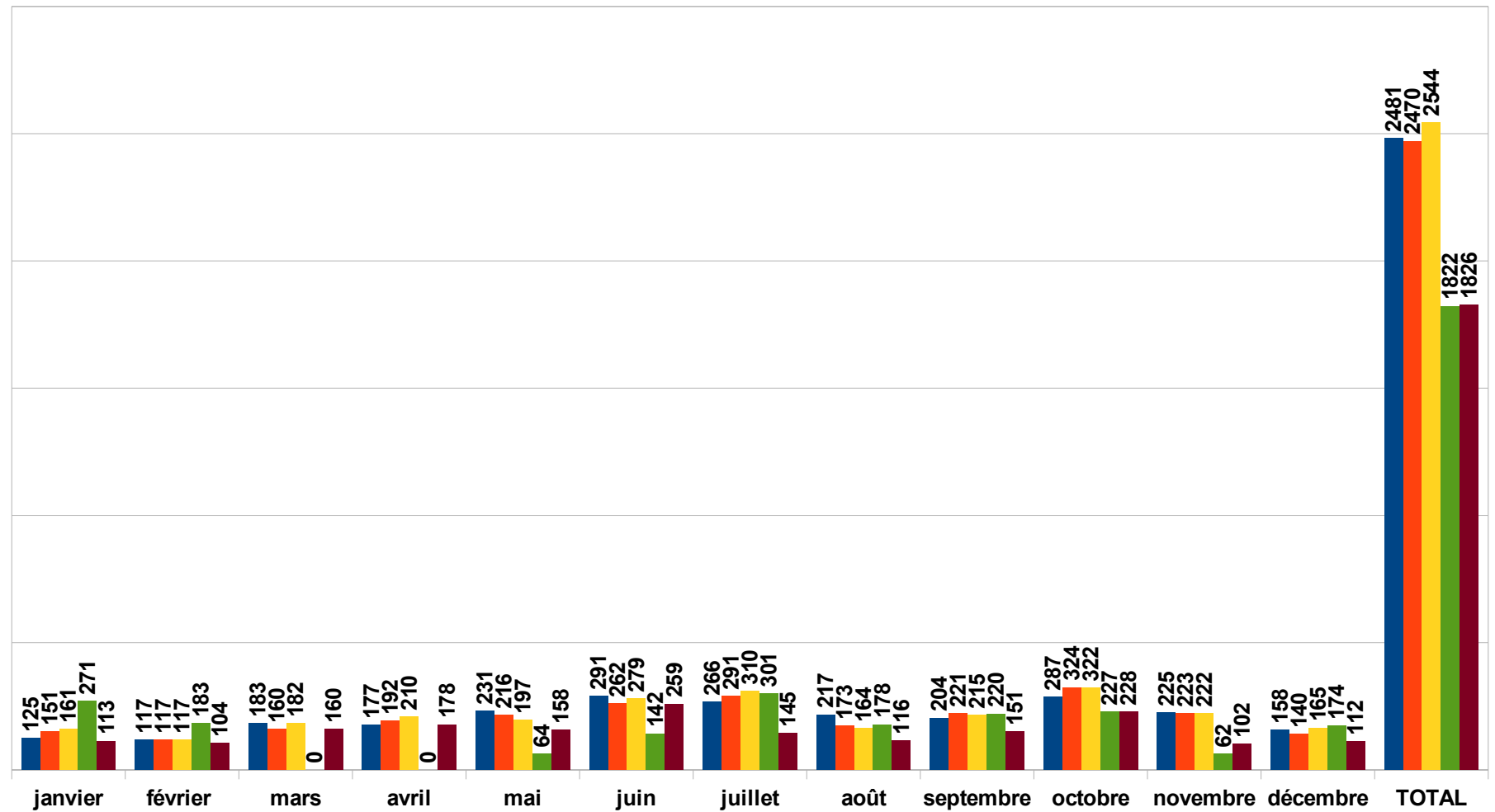


Enregistrements A

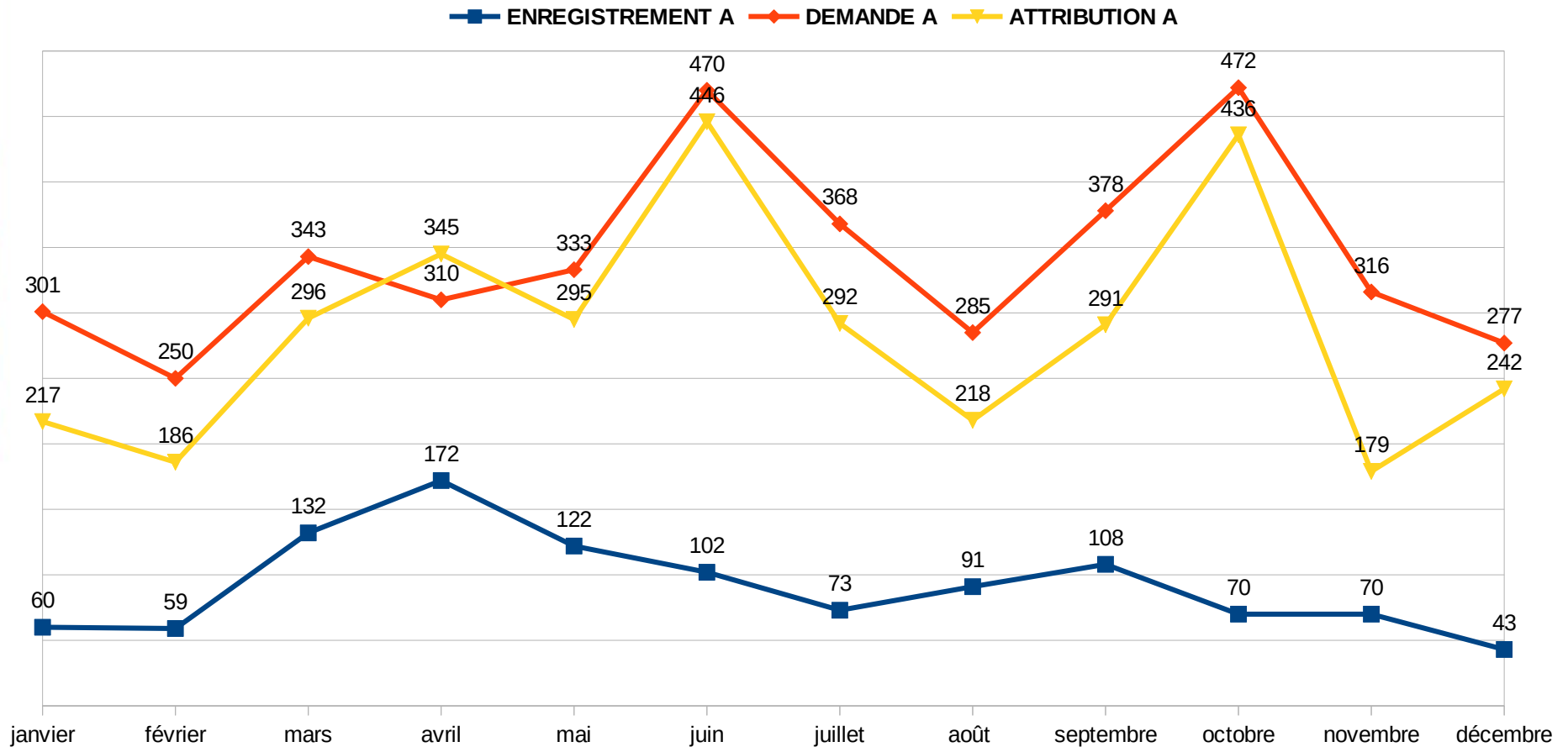


Examens A réalisés

■ 2017 ■ 2018 ■ 2019 ■ 2020 ■ 2021



Enregistrements – demandes attributions



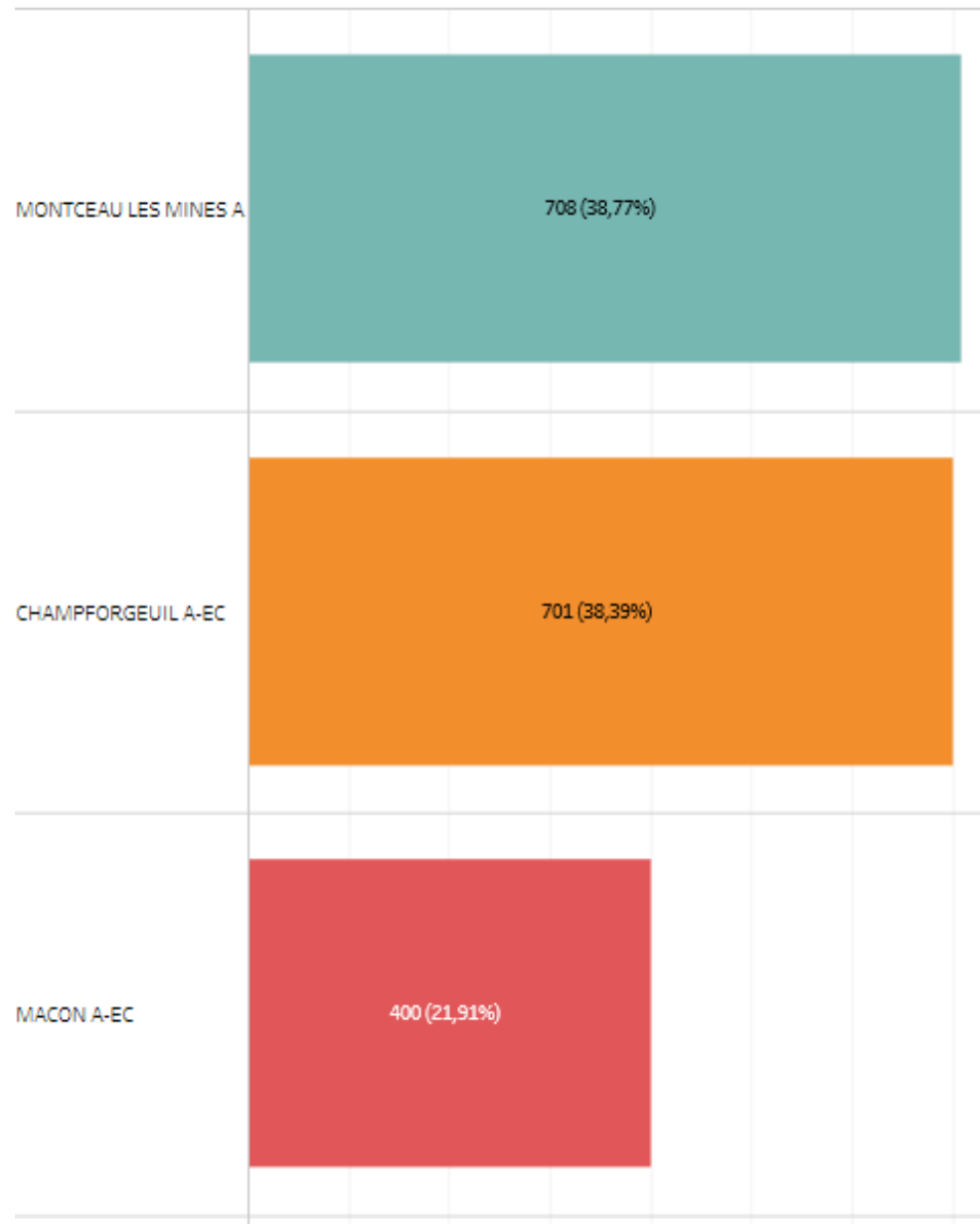
TOTAL ENREGISTREMENTS : 1 102

TOTAL DEMANDES : 4 103

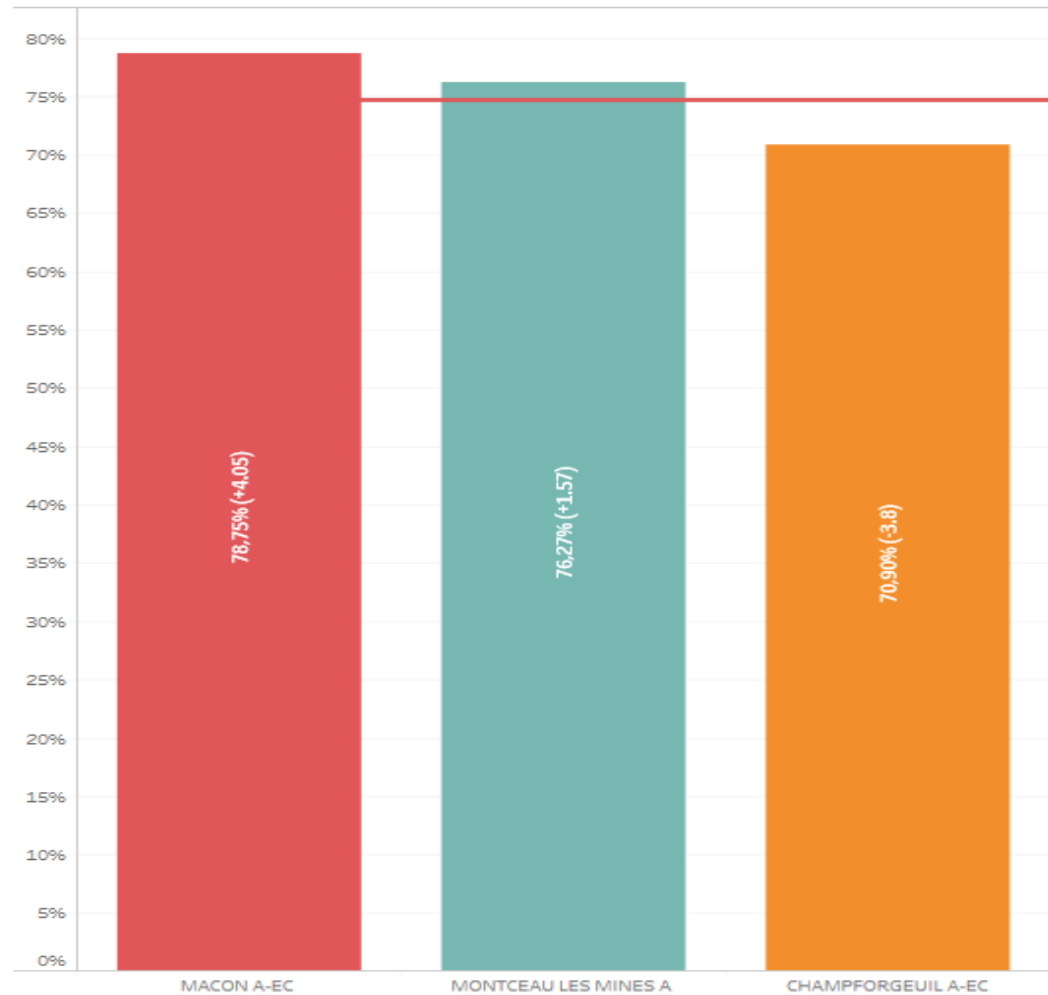
TOTAL ATTRIBUTIONS : 3 443



Nombre examens A par centres



Taux de réussite A par centres



Département

Total examinés TP

1 826

% Réussite TP

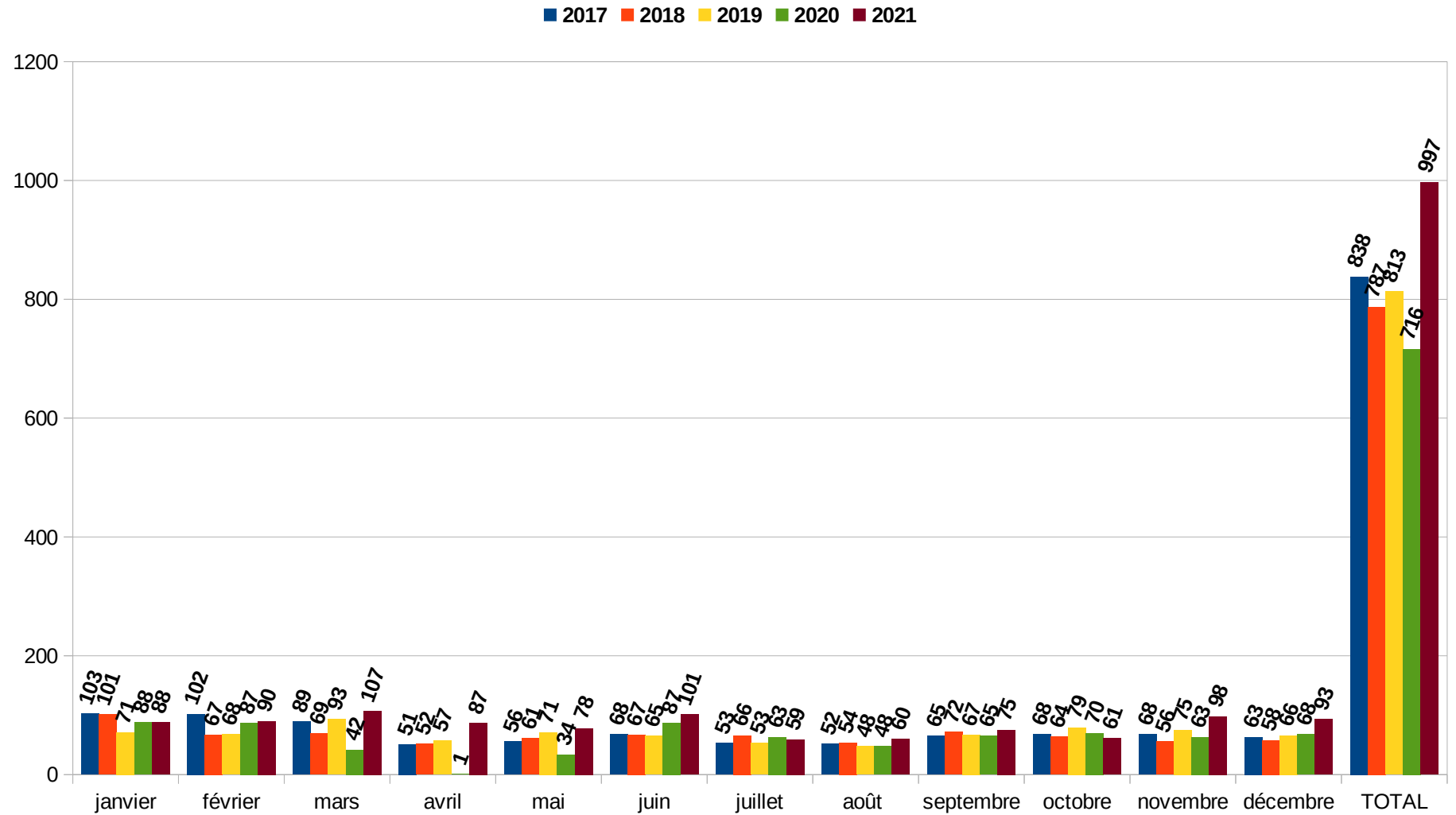
74,70%

Ecart des TR CE et Dep TP

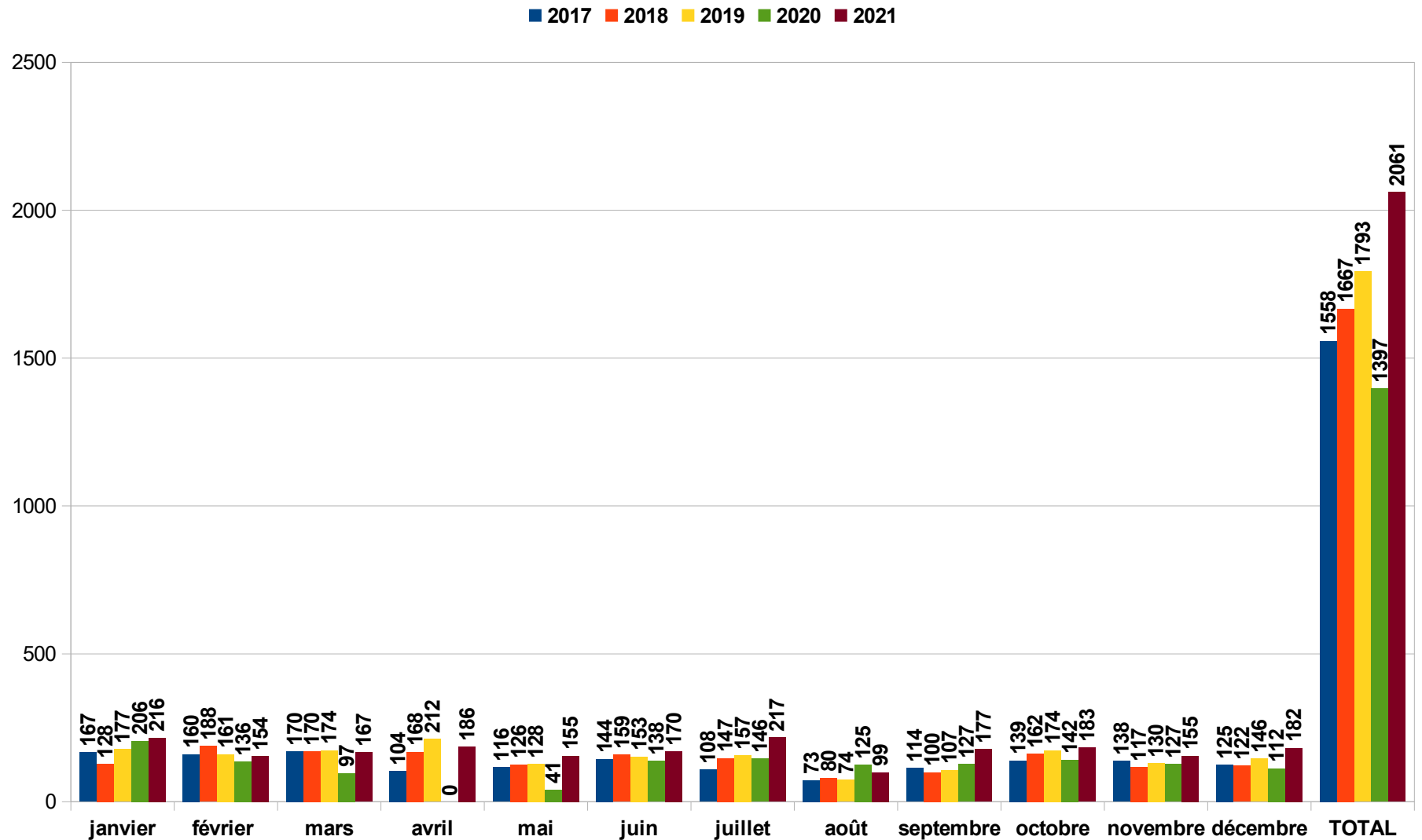
1,21 pts



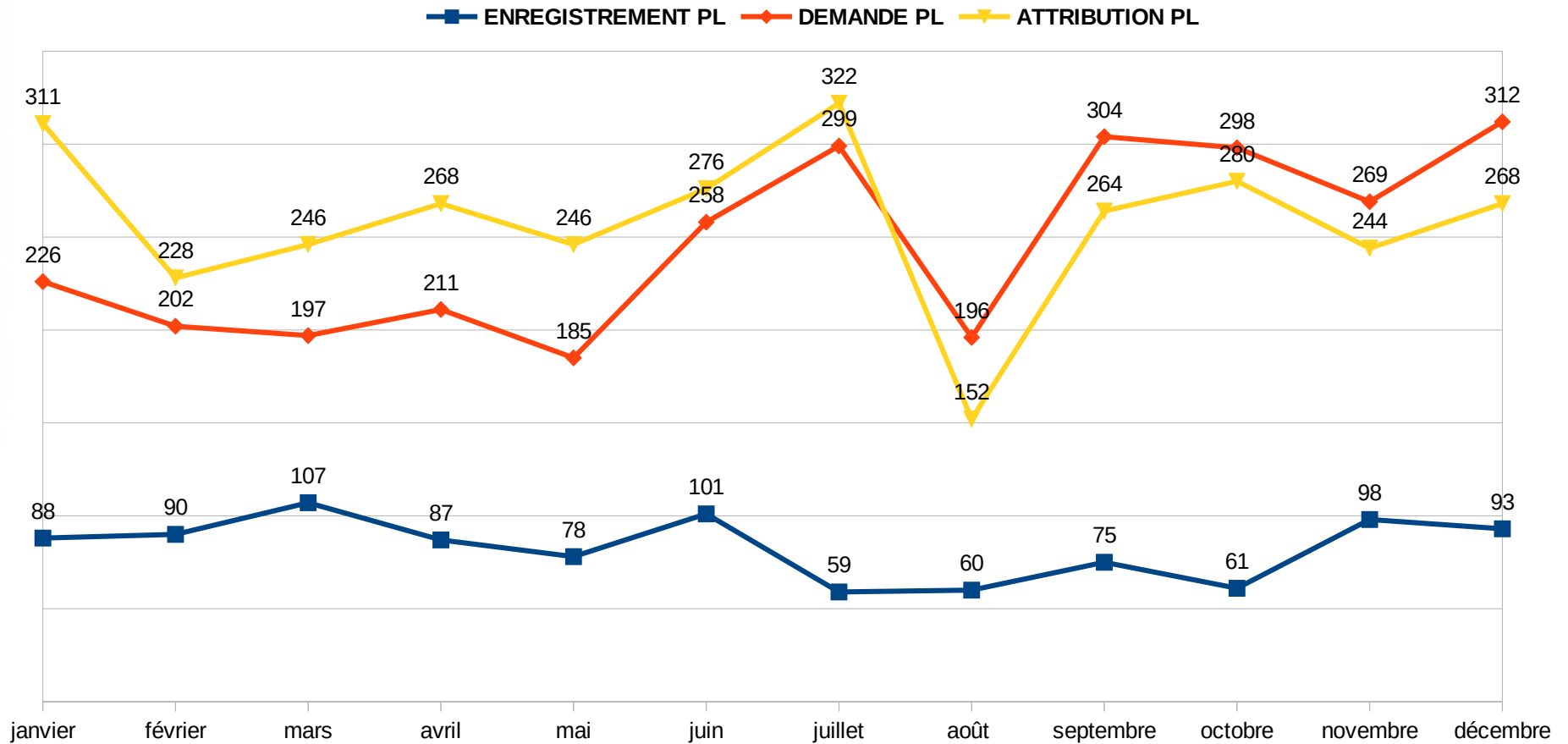
Enregistrements PL



Examens PL réalisés



Enregistrements – demandes attributions



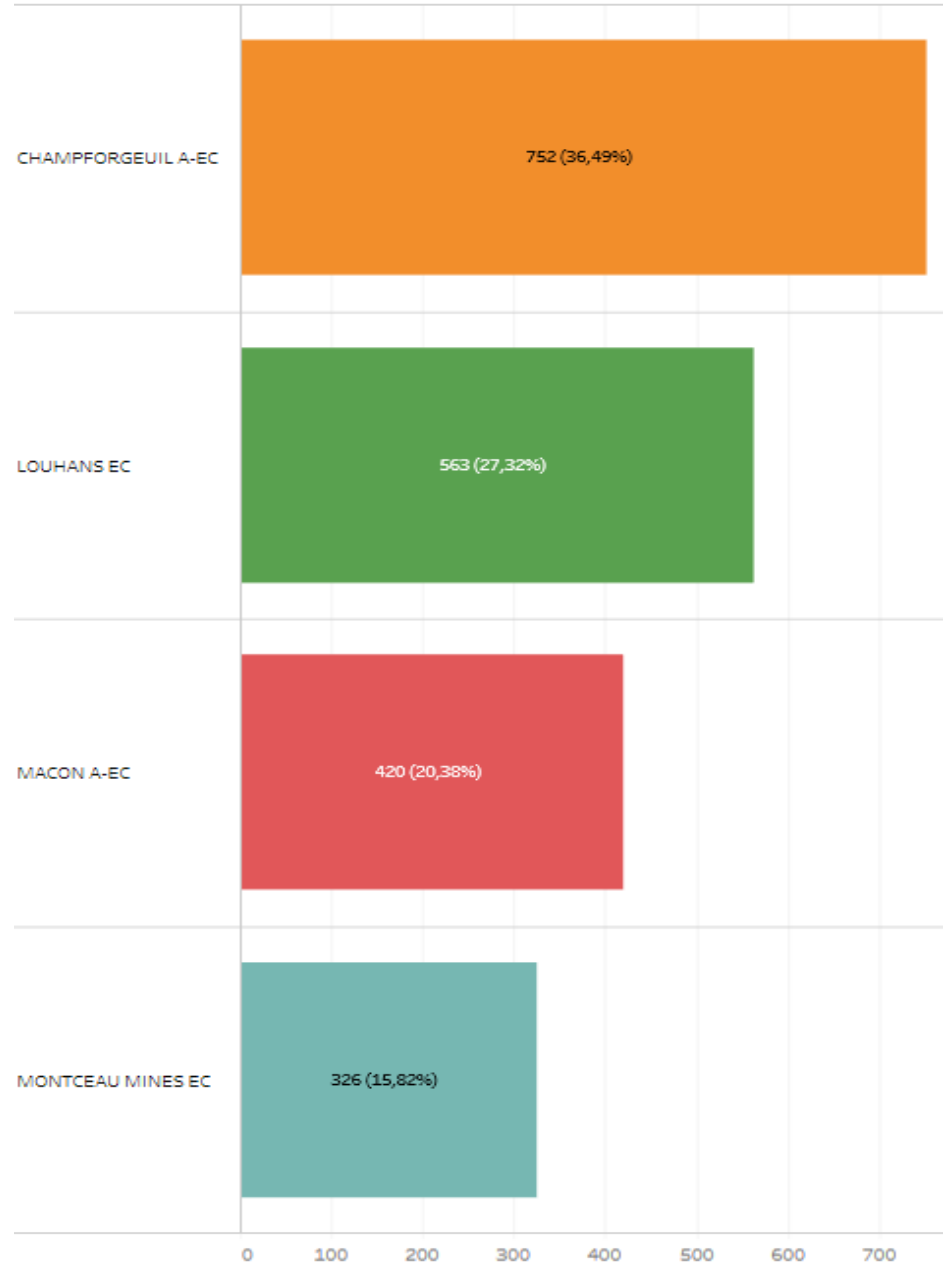
TOTAL ENREGISTREMENTS : 997

TOTAL DEMANDES : 2 957

TOTAL ATTRIBUTIONS : 3 105



Nombre examens GL par centres



Taux de réussite GL par centres



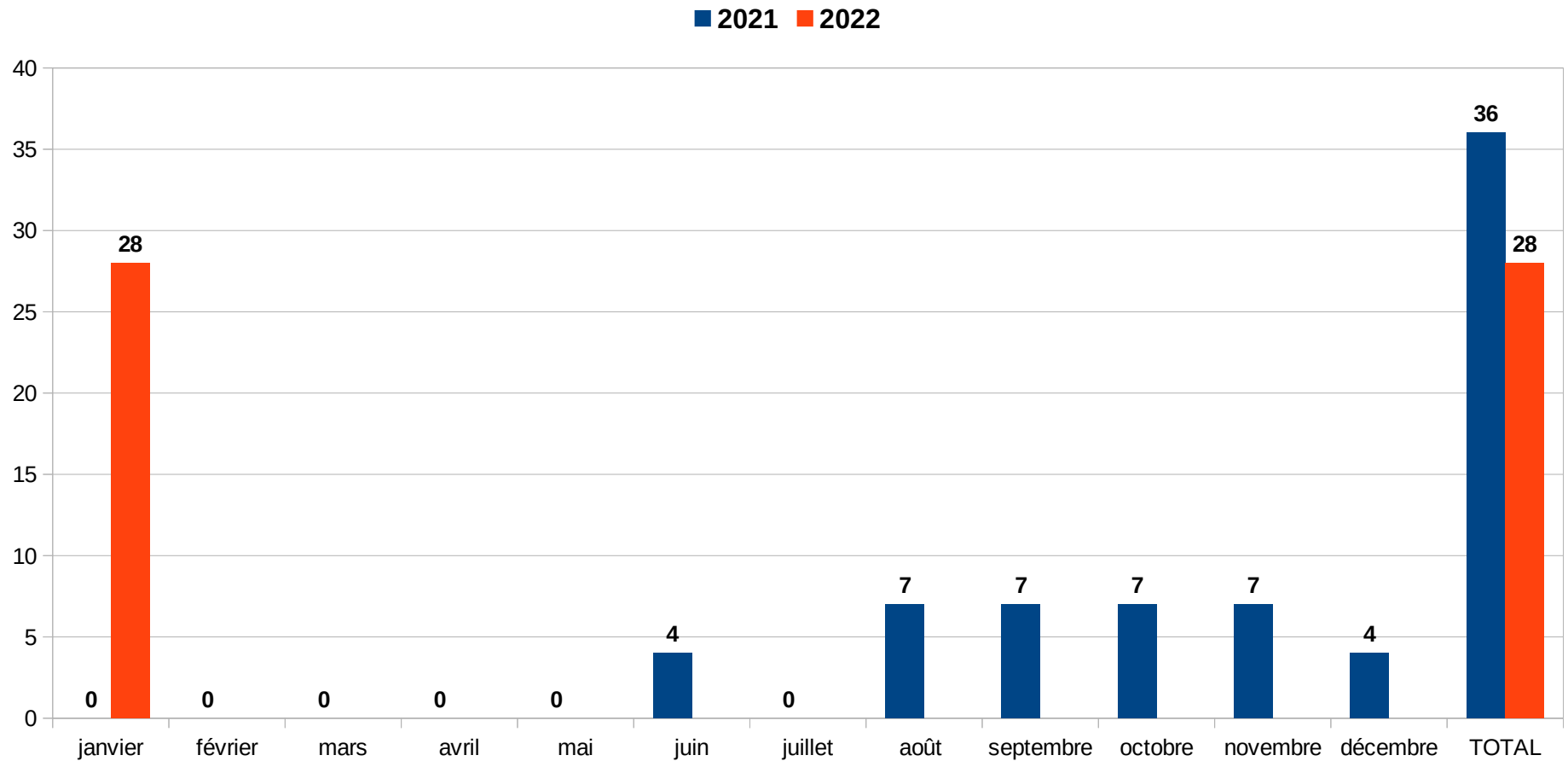
Total examinés TP
2 061

% Réussite TP
78,02%

Ecart des TR CE et Dep TP
1,24 pts



Journées de renfort reçues

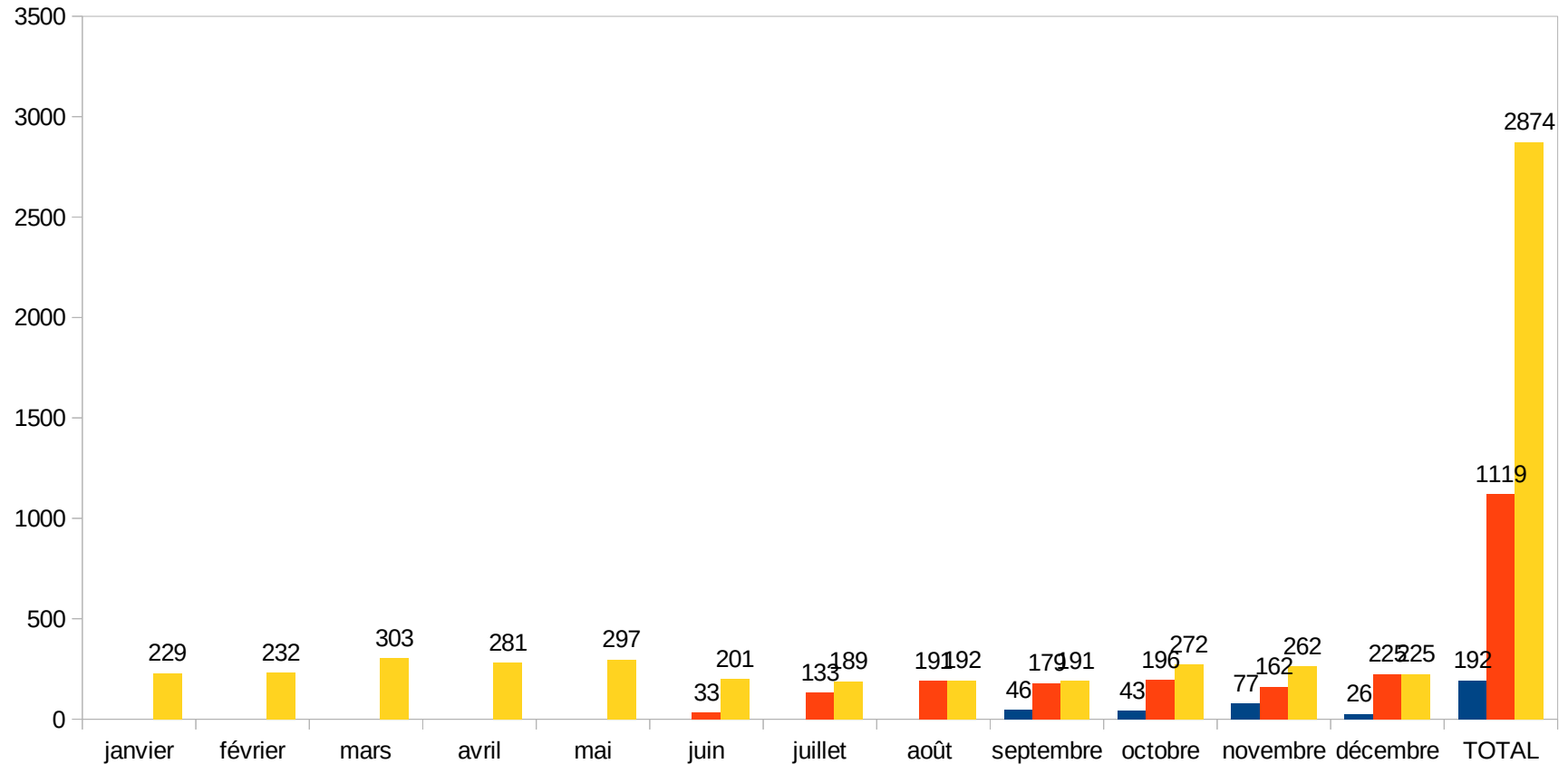


Un total de 36 jours en 2021, soit 468 examens B
Déjà 28 jours en janvier 2022 ! Soit 364 examens B
Des renforts de toutes les régions : Yonne, Cote d'Or, Vaucluse, Marne
Ain, Aube, Meuse, Haute Marne, Vosges, Puy-De-Dôme.



Examens supplémentaires

■ 2019 ■ 2020 ■ 2021



Total année 2019 : 192

Total année 2020 : 1 119

Janvier à novembre 2021 : 2 874

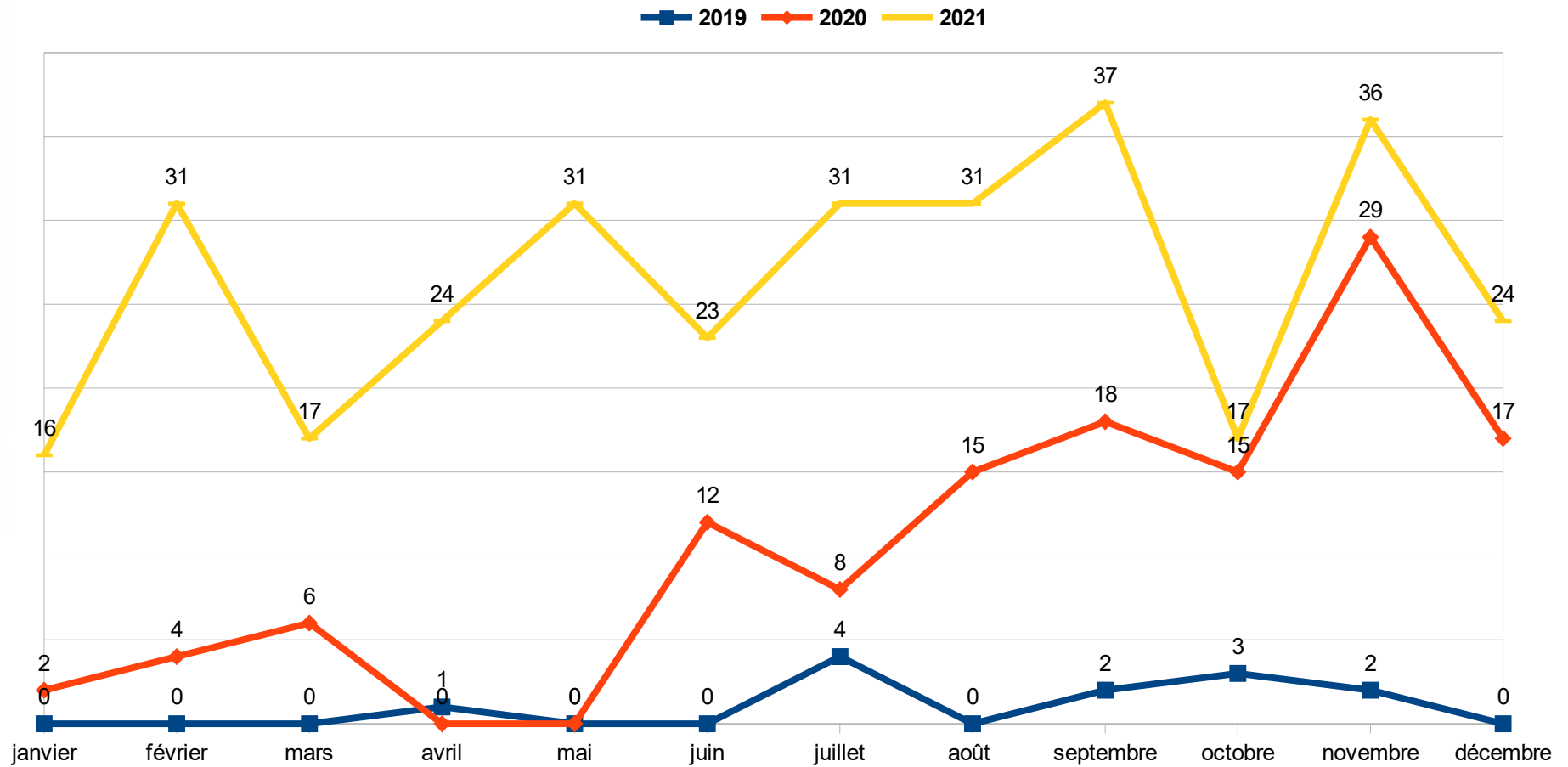


Bilan des examens supplémentaires de janvier à novembre 2021

- Examens principalement en B mais également en PL.
- Tous les IPCSR participent, le samedi ou sur des heures de récupération.
- 2 874 examens supplémentaires effectués en 2021 !
- Sur un total de 11 979 examens réalisés durant cette période, les examens supplémentaires représentent 24 % du total !



Examens réalisés candidats libres



Total année 2019 : 12

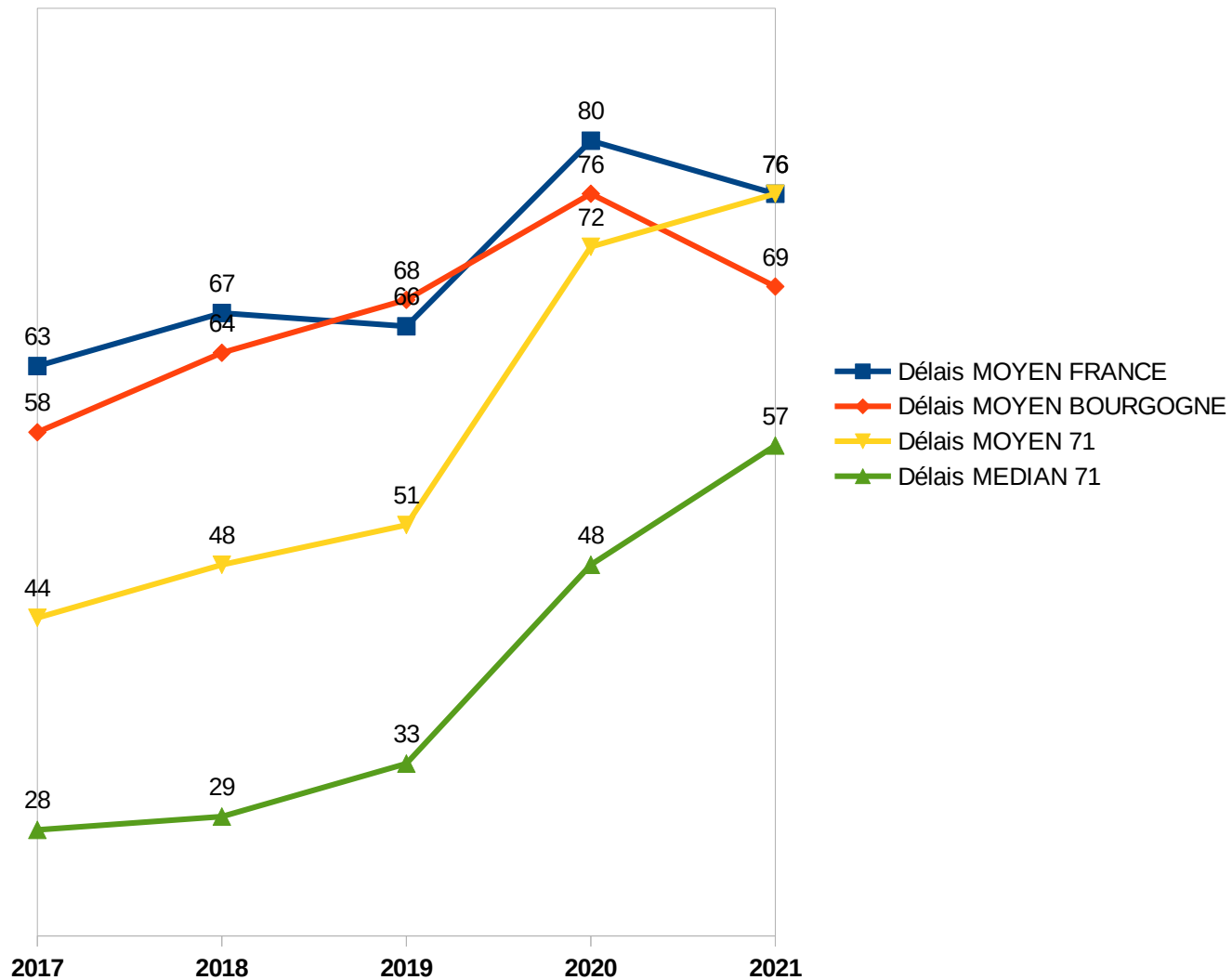
Total année 2020 : 126

Janvier à novembre 2021 : 318



Délais

Délais médians et moyens entre la 1ère et la 2ème présentation
(en jours)





Liberté • Égalité • Fraternité

RÉPUBLIQUE FRANÇAISE

A JOUR A CE NIVEAU

