



CENTRALE PHOTOVOLTAÏQUE DE LUCY
71300 Montceau-les-Mines
Demande de Permis de Construire
PIECES COMPLEMENTAIRES

MAITRE D'OUVRAGE		ARCHITECTE			
 ENGIE PV LUCY Le Triade II - parc d'activités Millénaire II 215 rue Samuel Morse 34000 MONTPELLIER		 CUR-A SASU d'architecture 3 TER A, rue de la Libération 69270 Fontaines-sur-Saône e-mail : fjaramillo@cur-a.fr tél. +33 6 26 71 48 28			
PC10-1		TITRE NOTICE MATERIAUX ET MODALITES D'EXECUTION DES TRAVAUX			
PHASE	DATE	EHELLE	FICHIER	No DU PLAN	INDICE
PC	13.06.2019		1904_003_PC10-1.docx		A

PCM 10-1 NOTICE DES MATERIAUX UTILISES ET MODALITES D'EXECUTION DES TRAVAUX.

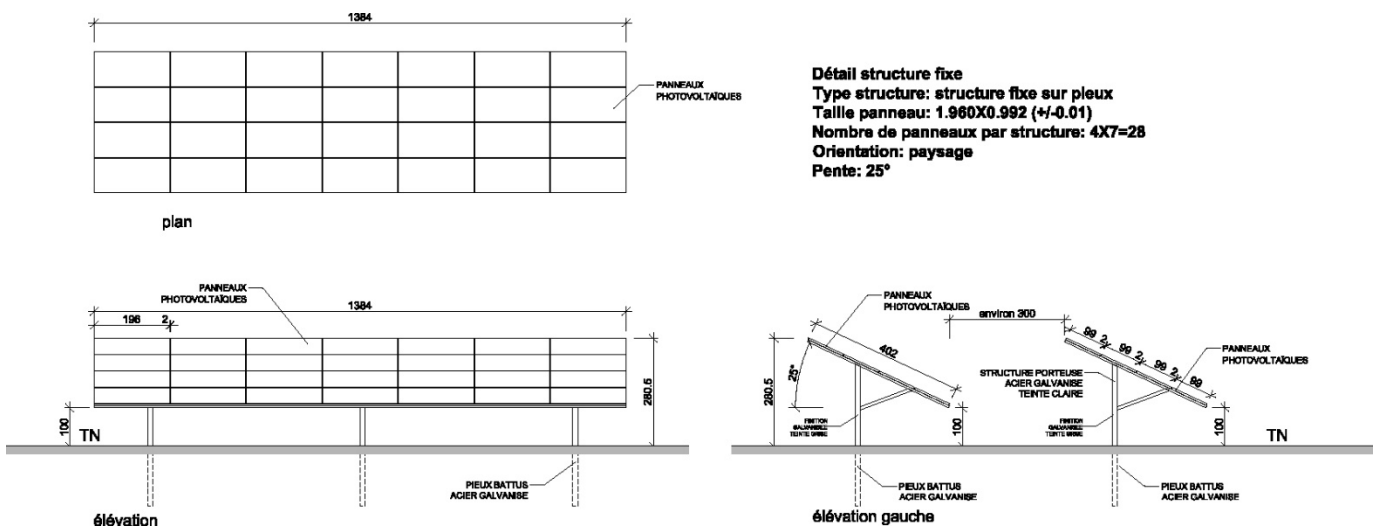
Le Monument Historique

Il s'agit du lavoir de Chavannes. Ce bâtiment industriel, actuellement fermé, est un monument historique se trouvant à environ 500 mètres de distance de la zone 03 du projet, et peut être considéré comme un symbole du passé industriel de Montceau les Mines. En vue du relief du site et de l'abondance d'arbres et végétation, le site de la centrale n'est que très peu visible depuis le Lavoir. En effet, la seule possibilité de voir le site de la centrale depuis le lavoir est de se trouver aux niveaux supérieurs de ce dernier.

Malgré tout, les couleurs et matériaux des nouvelles installations ont été choisis pour intégrer celles-ci, dans le paysage environnant.

1 – Matériaux utilisés

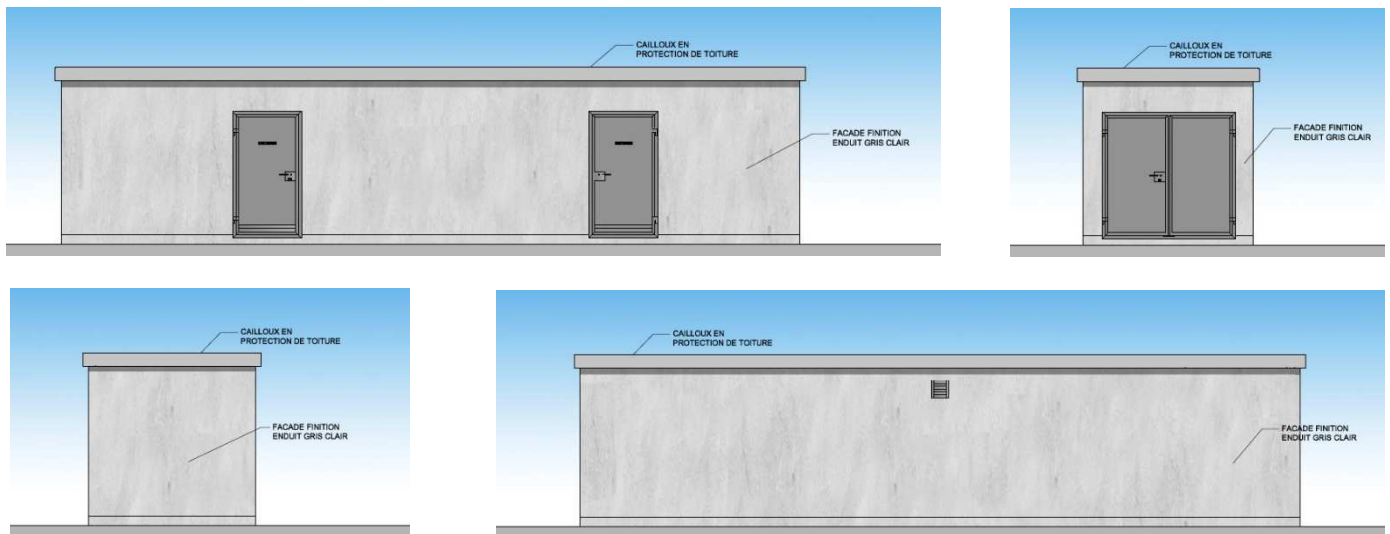
Panneaux solaires



La structure porteuse aura une finition galvanisée, teinte gris clair.



Poste de livraison



Ce bâtiment est composé d'un module entièrement préfabriqué en béton armé. Il sera installé sur place après la mise en place des aires de grutage et de la préparation et compactage du terrain où il sera placé.

Les façades de ce bâtiment auront une finition de type enduit gris clair, afin de réduire l'impact visuel de celui-ci dans le paysage environnant.

Poste de stockage



Il est composé d'un container maritime qui aura une finition peinture de la même teinte que pour le poste de livraison : gris clair.

Cette teinte assurera une présence discrète dans le site.

Postes de transformation

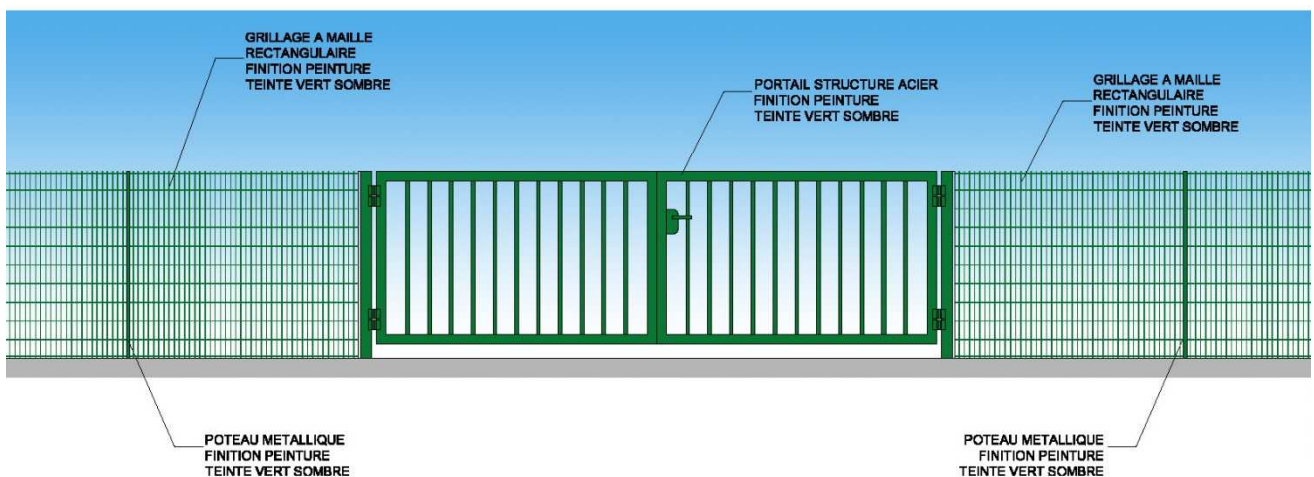


Ce sont des transformateurs de type « outdoor » prêts à être installés à l'air libre, après préparation et compactage du terrain. Ces éléments ont une coloration gris clair leur donnant une apparence discrète.

Ils seront visibles exclusivement depuis la RCEA (Route Centrale Europe Atlantique).

Une haie de végétaux sera plantée, ce qui à terme, réduira l'impact visuel de la zone 03 depuis cette voie de circulation.

Portail



Ce portail en structure acier, aura une finition en teinte de couleur vert afin de mieux s'intégrer avec la végétation.

L'objectif de cette clôture est de rester le plus discret possible, tout en garantissant la sécurité du site.

2 – Modalités d'exécution des travaux

Première phase

Défrichage de la végétation présente sur le terrain.

Deuxième phase

Aménagement des pistes d'exploitation, des aires de grutage et entretien du chemin carrossable existant, permettant la liaison entre la zone 02 et la zone 03.

Troisième phase

Mise en place des clôtures et des portails d'entrée de chaque zone.

Mise en place des structures de support des panneaux solaires et mise en place des câblages.

Mise en place des bâtiments de livraison, des postes de transformation et des postes de stockage.

Quatrième phase

Installation des panneaux solaires sur les structures de support et connexion des câbles entre les panneaux, les transformateurs et le poste de livraison.

Dernière phase

Connexion de la centrale au réseau électrique.